




DIAMANTEN



INNHold

Velkommen	4	Interiør	34
Takterasse	8	Fellesfasiliteter	56
Fasader	12	Kjøkken	58
Arkitektene	16	Heime	62
Atriumet	18	Kollektivtransport	64
Nye Paradis	22	Området	68
Leilighetstyper	30	Kontakt	75



UTSIKT RETNING FJORDEN! VELKOMMEN TIL DIAMANTEN -134 LEILIGHETER I PARADIS.

Her får du en unik plassering rett ved innseilingen til Hillevågsvannet. Med gangavstand til sentrum, kjøpesenter, kollektivtransport og flotte turområder, kombinerer denne beliggenheten det beste av urbane fasiliteter og naturskjønne omgivelser.

Paradis er der det skjer – det er der Stavanger utvikler seg mest og best. En godt påbegynt transformasjon vil hente det beste ut av sjøfronten og gi området en ny vitalitet. Sør i Paradis, helt i vannkanten og luftig plassert mellom to etablerte boligprosjekter, kommer Diamanten!



ALLE MED BALKONG OG 14 LEILIGHETER MED PRIVAT TAKTERRASSE

Sol fra morgen til kveld. Fritt utsyn mot fjord, fjell, skyer og himmel. I Diamanten kommer 14 leiligheter med noe av det aller beste du kan ha: din egen, private takterrasse. Terrassene blir romslige, med god plass til både lounge, solstoler,

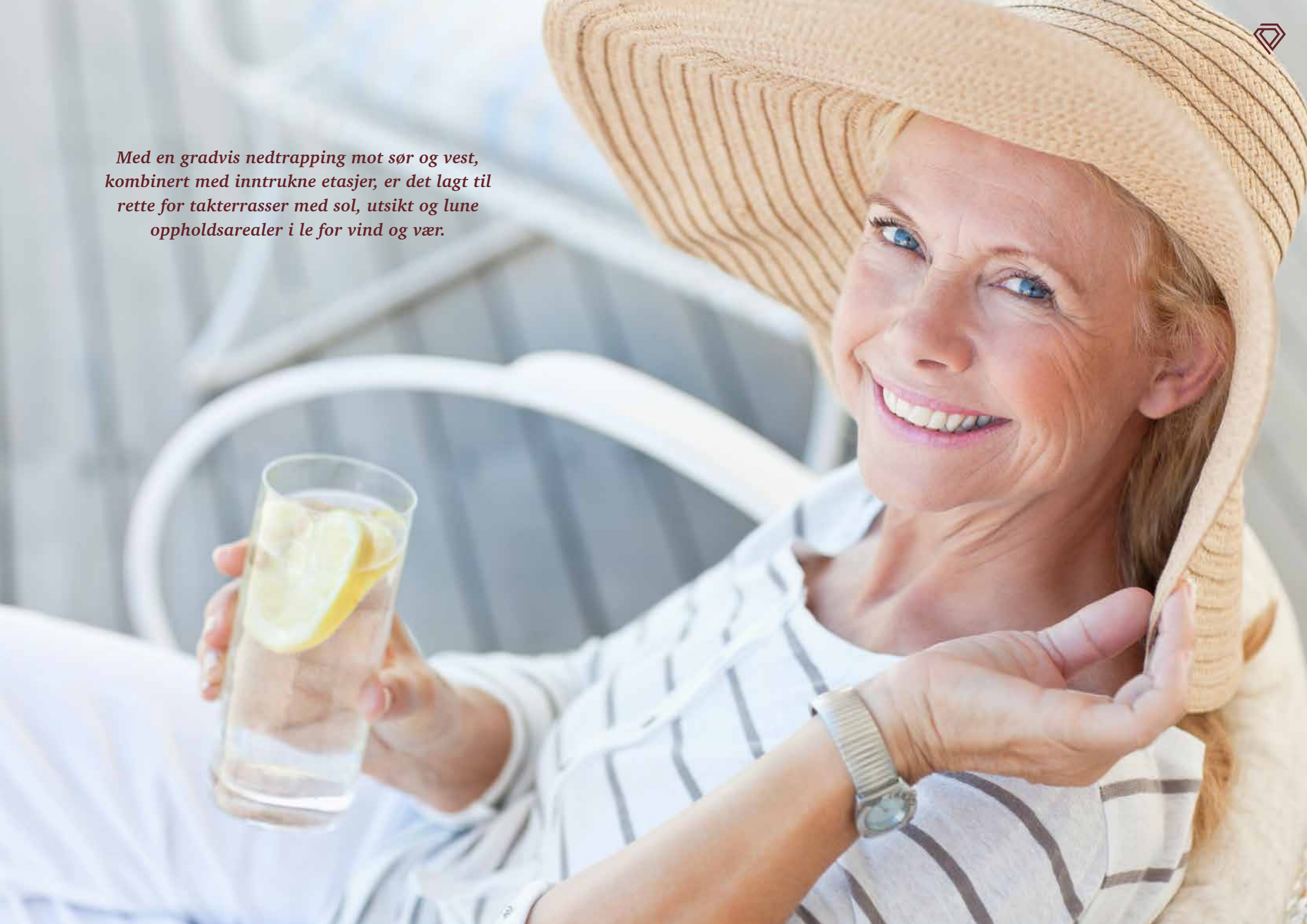
langt spisebord og rolige soner. En lun krok for morgenkaffen. Et sted å strekke ut på yogamatten. Urtekasser for timian, rosmarin, basilikum og mynte. Kanskje litt gressløk til omeletten – rett utenfor døren.



Denne 3D visualiseringen kan vise elementer som ikke er en del av leveransen. Avvik vil forekomme, også med tanke på utsikt og omgivelser. Se leveransebeskrivelse/salgstegninger for endelig leveranse.



Med en gradvis nedtrapping mot sør og vest, kombinert med inntrukne etasjer, er det lagt til rette for takterrasser med sol, utsikt og lune oppholdsarealer i le for vind og vær.





Utsikten er der alltid, hver dag. Mot Usken, Lifjell og Dalsnuten. Mot bølger, holmer og øyer. Følg seilbåtene som samler seg til onsdagsregatta. Kanskje får du øye på havsule, hegre eller en flokk med tjeld som trekker forbi. Husk kikkerten.

De fleste leilighetene får også balkong i tillegg. Det gir deg flere uterom å velge mellom, og enda større frihet i hverdagen. Dette terrasselivet er ikke tilfeldig. Det er et resultat av bevisste arkitektoniske grep. Bygningsvolum og fasader er nøye tilpasset støy-, sol- og vindforhold, slik at uteplassene blir både gode og skjermede.

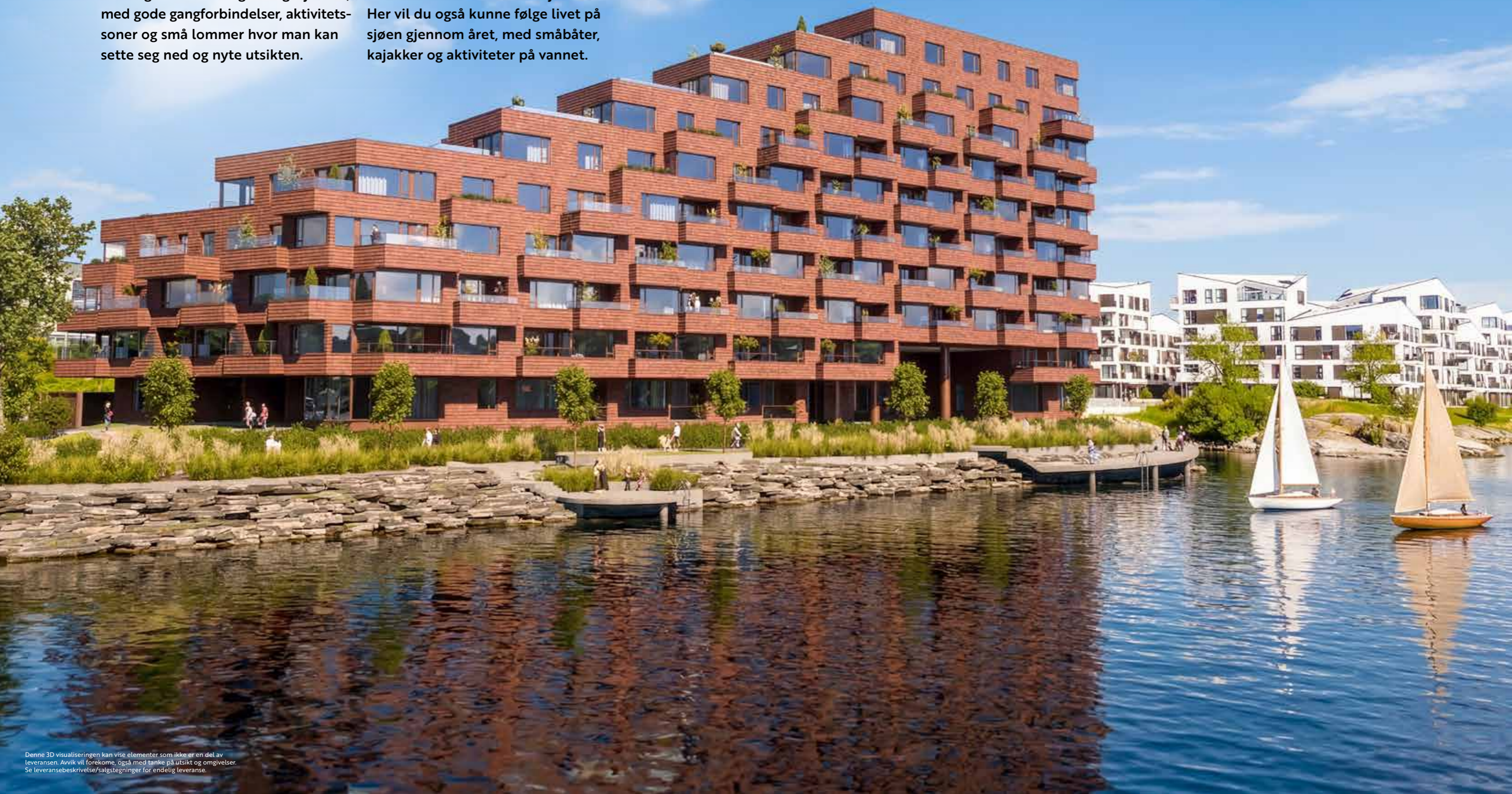




SJØPROMENADEN – DIN NÆRMESTE TURVEI

Langs sjøkanten videreføres sjøpromenaden som mange allerede kjenner fra Paradis Brygge. Den blir en naturlig del av turdraget langs fjorden, med gode gangforbindelser, aktivitetssoner og små lommer hvor man kan sette seg ned og nyte utsikten.

På fine dager kan dette være stedet for en rolig spasertur langs vannet, en kopp kaffe i solen eller bare noen minutter med blikket mot fjorden. Her vil du også kunne følge livet på sjøen gjennom året, med småbåter, kajaker og aktiviteter på vannet.



Beboerne får tilgang til en felles takterrasse i 4. etasje på vestfløyen, med svært gode solforhold og skjermet beliggenhet. På bakkeplan blir det hageleiligheter.





LYS, UTSIKT OG LUNE UTEROM

*– gjennomtenkt
fra første strek*

I Diamanten er det gjort bevisste valg for at du skal få mest mulig sol, utsikt og gode uteplasser – uansett hvilken leilighet du velger. Vi har tatt en prat med Sabrina Widén og Henning Kaland i arkitektkontoret Code, og her er deres historie:

Prosjektet Diamanten har en særegen, femsidig kvartalsstruktur med varierende byggehøyder fra 3 til 10 etasjer og totalt 134 leiligheter. Det høyeste punktet ligger i den østlige vinkelen mot sjøen, med en gradvis nedtrapping mot sør og vest. Den lave vestfløyen på tre etasjer sørger for optimalt solinnslipp til gårdsrommet.

Utforming av bygningsvolumet og fasadene er nøye tilpasset støy-, sol- og vindforhold for å skape gode, skjermede uteplasser. Konseptet legger til rette for at flest mulig leiligheter får sjøutsikt eller gløtt av sjøen, mange med panoramautsikt. De boligene som ikke har direkte sjøutsikt, får gode solforhold mot ettermiddags-solen i vest og utsyn mot gårdsrommet eller de omkringliggende grøntområdene. Inntrukne etasjer gir plass til romslige takterrasser med attraktive oppholdsarealer i le for vind og vær.



Sabrina
Widén

Henning
Kaland

*Prosjektet prioriterer
gode møteplasser både
ute og inne.*

Balkonger og karnapper bryter ned bygningsvolumet og tilfører et småskalapreg, samtidig som de gir skjermede uteplasser med gode sol- og dagslysforhold.

Prosjektet prioriterer gode møteplasser både ute og inne. Bygget er organisert rundt et samlende gårdsrom som inviterer til rekreasjon og sosialt samvær. Gårdsrommet får tydelige forbindelser til omkringliggende parkdrag og friområder gjennom tre strategisk plasserte portrom som sikrer gode siktlinjer, orientering og tilgjengelighet. Mellom eksisterende bebyggelse i nord og Diamanten etableres en nabolagspark med gode lys- og solforhold.

Alle boligene har adkomst via gårdsrommet og tilgang til fellesrom med tanke på å fremme sosial interaksjon. Synlige portrom og aktive fellesarealer bidrar til sosial trygghet og gir liv til gårdsrommet og første etasje gjennom store deler av dagen.

I tillegg til det grønne gårdsrommet får beboerne tilgang til en felles takterrasse i 4. etasje på vestfløyen, med svært gode solforhold og skjermet beliggenhet.

Bygget kles med en kombinasjon av skjermtegl og tre. Skjermtegl benyttes på de ytre fasadene og danner et robust skall tilpasset det værutsatte klimaet. Fasader vendt inn mot gårdsrommet får trekledning i en farge som harmonerer med teglens rødlige toner, noe som tilfører varme til de sosiale møteplassene. Vinduer og beslag følger samme fargepalett for å skape et helhetlig uttrykk.

Tomtens unike beliggenhet ved sjøen har vært et bærende premiss i utformingen av leilighetsplanene. Det er lagt stor vekt på å sikre optimale sol- og utsiktsforhold gjennom en bevisst plassering av rommene, og store vindusflater gir rikelig med dagslys og en åpen, luftig romfølelse. De fleste leilighetene får flere uteplasser med ulike kvaliteter, som skaper gode overganger mellom inne og ute og gir kontakt både med sjøen, omkringliggende grøntområder og det lune gårdsrommet.



SOM EN DIAMANT MED ATRIUM

Bygget er formet som et femsidig kvartal med varierende høyder fra tre til ti etasjer. Det gir flere fordeler: mer sol inn i gårdsrommet, bedre skjerming mot vind - og utsikt mot sjøen for flest mulig.



ET GRØNT OG LUNT ATRIUM

Mellom bygningsdelene i Diamanten kommer et stort, grønt atrium. Tanken er å skape et skjermet uterom for beboerne. Et sted hvor både voksne og barn kan oppholde seg gjennom dagen.

Her vil landskapet formes med gressflater, trær og ulike soner for lek, piknik, rolige stunder og koselige møter i hverdagen. Noen steder blir

det plass til aktiviteter, og per i dag har vi planer om blant annet trimrom, byttebod, kjøkkenhage og utekjøkken – noe vi har godt håp om å realisere, så følg med!

Ambisjonen er uansett å skape et uterom som både er grønt, variert og levende, og som oppleves som en ekstra bokvalitet for deg som flytter inn i Diamanten.



DET KLARE MIDT- PUNKTET I NYE PARADIS

Det fjordnære området sør i Paradis er i ferd med å formes til Stavangers mest spennende nye bydel. Nye, arkitektonisk utformede boliger, internasjonalt attraktive arbeidsplasser og grønne, innholdsrike byrom er på full fart inn!

Midt i denne utviklingen kommer Diamanten, med en plassering og et innhold som gjør prosjektet til et naturlig tyngdepunkt i det som vokser fram.





Bygget kles med en kombinasjon av skjermtegl og tre. Skjermtegl benyttes på de ytre fasadene og danner et robust skall tilpasset det værutsatte klimaet. Fasader vendt inn mot gårdsrommet får trekledning i en farge som harmonerer med teglens rødlige toner, noe som tilfører varme til de sosiale møteplassene. Vinduer og beslag følger samme fargepalett for å skape et helhetlig uttrykk.





SJØEN SOM NABO

Livet rett ved vannkanten har sine store fordeler. Som korteste vei til dagens morgen- og kveldsbad, kajaktur på fjorden – eller bare lukten og lyden av livet på de salte bølgetoppene.





HVERDAGEN, RETT RUNDT HJØRNET

Det er ikke bare framtidsplanene som gjør Paradis spennende. Hverdagen fungerer allerede – og den er enkel.

Kiwi, Coop Extra, flere andre butikker, Sirkus Renaa og mange takeaway-steder ligger bare noen minutters rusletur unna. Superpraktisk når du kommer hjem fra en travel dag på jobben. I motsatt retning ligger Kilden kjøpesenter passe nær – her finner du alt du trenger.

Langs fjordkanten skjer det også ting. Ny badstue åpnet nylig i Strømvig, og det finnes allerede saunaer på begge sider av Strømsbrua. Et morgenbad før jobb eller en varm badstue etter en lang dag? Det er kort vei fra tanke til handling.

Sentrum er en kort sykkeltur unna – eller en behagelig rusletur når været og tiden tillater det. Du bor urbant, med bare en promenade mellom deg og fjorden.





GJENNOMTENKTE HJEM – SKAPT FOR LYS OG LUFT

Diamanten byr på et nøye planlagt og variert utvalg av leiligheter: både gjennomgående og ensidige, attraktive ende- og hjørneleiligheter og helt spesielle muligheter på toppen. Felles for dem alle er gjennomtenkte planløsninger som fremmer gode og viktige bokvaliteter: lys, romfølelse og gode møbleringsmuligheter.

Størrelsene blir fra ca. 40 m² til 180 m². Her finnes alternativer både for single, par og

familier, for førstegangskjøpere og for dere som ønsker et mer komfortabelt liv i en ny, moderne og lettstelt leilighet. Allsidighet er et nøkkelord – dette blir boliger for alle livsfaser.

Flere av de gjennomgående leilighetene får balkong på to sider. Det gir rikelig med dagslys og muligheten til å følge solen gjennom store deler av dagen, fra morgen til kveld.



LEILIGHETER MED TAK- TERRASSE – 4. TIL 9. ETASJE

Fra 4. til 9. etasje i Diamanten finner du 12 unike leiligheter – alle med den samme eksklusive fellesnevneren: en stor, privat takterrasse.

Boligene varierer i størrelse fra ca. 100 m² til over 180 m², med romslige planløsninger og generøse oppholdsarealer. Her får du komfortable innvendige kvaliteter kombinert med en takterrasse som virkelig utvider hjemmet med lys, luft og utsikt.

Solforholdene er gode, utsikten er vid, og følelsen av frihet er gjennomgående. Her kan du nyte rolige morgener i solen, invitere venner til lange sommerkvelder – eller bare trekke deg tilbake og la fjorden og byen ligge litt under deg.

Dette er mulighetene for deg som ønsker mer enn bare en leilighet – her får du rom, uteplass og en beliggenhet som gir hverdagen litt mer kvalitet.

10. ETASJE – NOE FOR DE FÅ. KANSKJE FOR DEG.

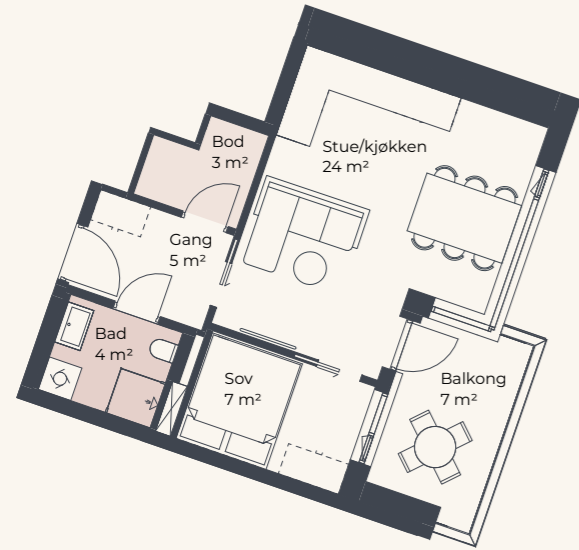
I toppetasjen finner du to innholdsrike leiligheter på ca. 150 og 180 m², med romslige oppholdsarealer og utsikt i flere retninger. Allerede her snakker vi om boliger i en egen klasse.

Men muligheten stopper ikke der. De to på toppen kan også slås sammen til én spektakulær bolig på ca. 350 m² – da får du hele 10. etasje for deg selv. Med takterrasser i begge retninger og utsikt som må oppleves, ligger alt til rette for noe helt unikt i vår region.

Dette er ikke for alle. Prisen er deretter – for her får du noe svært få andre kan tilby: en hel toppetasje for deg selv, med plass, utsikt og privatliv på et nivå som sjelden lar seg realisere.

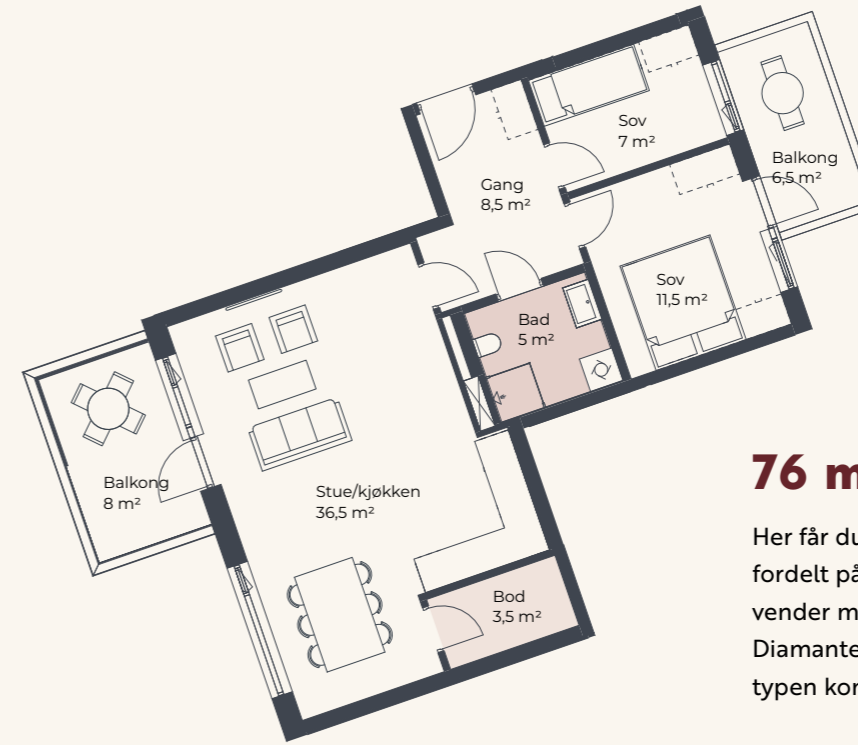


NOEN TYPISKE PLANLØSNINGER



46 m² BRA-i

Legg særlig merke til det store stuevinduet som vender mot fjorden – og at du får en praktisk bod like ved inngangen. Denne leilighetstypen kommer i 2. – 6. etasje.

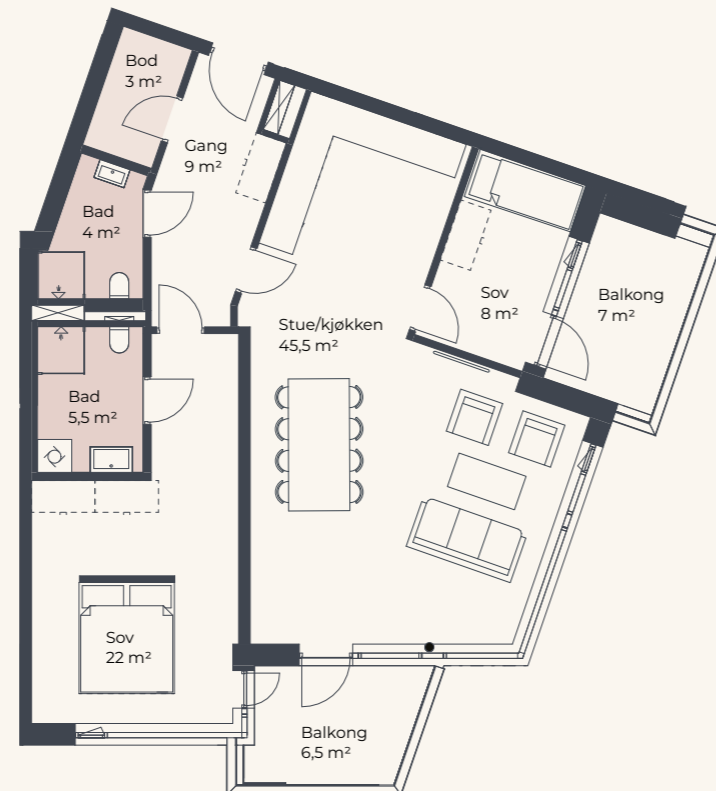


76 m² BRA-i

Her får du mange fine kvaliteter fordelt på 76 m². Den ene balkongen vender mot vest, den andre inn mot Diamantens atrium. Denne leilighetstypen kommer i 1. – 3. etasje

104 m² BRA-i

Her bor du med glitrende fjordutsikt hver eneste dag. Denne flotte hjørneleiligheten byr på fantastiske lysforhold og hele to balkonger vendt mot både fjorden og innseilingen til Hillevågsvatnet. Med en romslig stue, en-suite løsning for hovedsoverommet og utgang til balkong fra soverom nr. 2, ligger alt til rette for en komfortabel hverdag i vakre omgivelser.



123 m² BRA-i

Romslig 4-roms med en stue- og kjøkkensone på 55 m² med fjordvendte vinduer og plass til både hverdagsliv og gjester. I tillegg får du to bad og godt med bodplass. Men kanskje aller mest imponerende: En takterrasse på hele 40,5 m² med fjordutsikt og sol fra tidlig til

sent – i tillegg til balkong vendt mot innseilingen til Hillevågsvatnet. Uteplassene føles som egne rom store deler av året. Kort sagt: En leilighet for deg som vil ha romfølelsen fra enebolig – kombinert med heis, mindre vedlikehold og Paradis rett utenfor døren.



Denne 3D visualiseringen kan vise elementer som ikke er en del av leveransen. Avvik vil forekomme, også med tanke på utsikt og omgivelser. Se leveransebeskrivelse/salgstegninger for endelig leveranse.

B0701

HVA TRENGER AKKURAT DU FOR Å BO GODT?

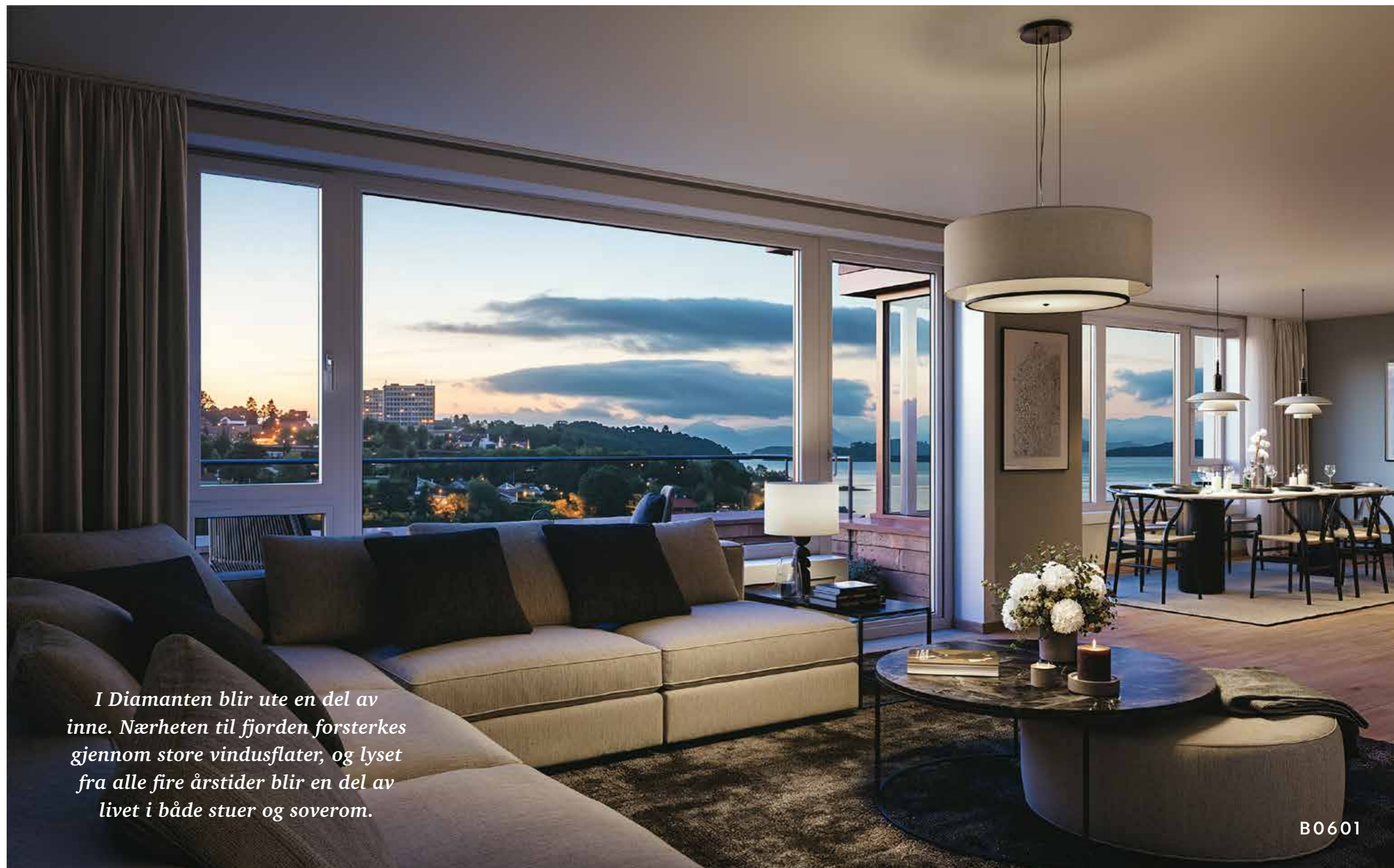
Kanskje ønsker du å bo romslig på et hjørne, med stue som får naturlig lys inn fra flere sider? Eller i en etasje som gir komfortabel nærhet til sosiale oppholdssoner utendørs og god kontakt med omgivelsene? Eller foretrekker du en plassering der utsynet strekker seg langt utover fjorden, hver eneste morgen du står opp?

I Diamanten kommer mange ulike leiligheter – alle med veldig gode kvaliteter. Derfor er det langt fra sikkert at man må øverst for å få kombinasjonen av utsikt og det som passer best for deg.

Bygget er formet slik at utsikten åpner seg for de fleste, uten at noen ligger foran

de mot sjøen. Samtidig gir den gjennomtenkte atriumløsningen gode opplevelser også i andre himmelretninger.

Valget handler først og fremst om hva som passer dine ønsker og din hverdag – og hva som gir deg den gode følelsen av å bo akkurat slik du vil.



I Diamanten blir ute en del av inne. Nærheten til fjorden forsterkes gjennom store vindusflater, og lyset fra alle fire årstider blir en del av livet i både stuer og soverom.

B0601

Denne 3D visualiseringen kan vise elementer som ikke er en del av leveransen. Avvik vil forekomme, også med tanke på utsikt og omgivelser. Se leveransebeskrivelse/salgstegninger for endelig leveranse.



*Som å legga te i ei
lune vig – trygt, stille og
heilt for seg sjøl.*

NOEN SOVEROM LØFTER HELE OPPLEVELSEN AV Å BO

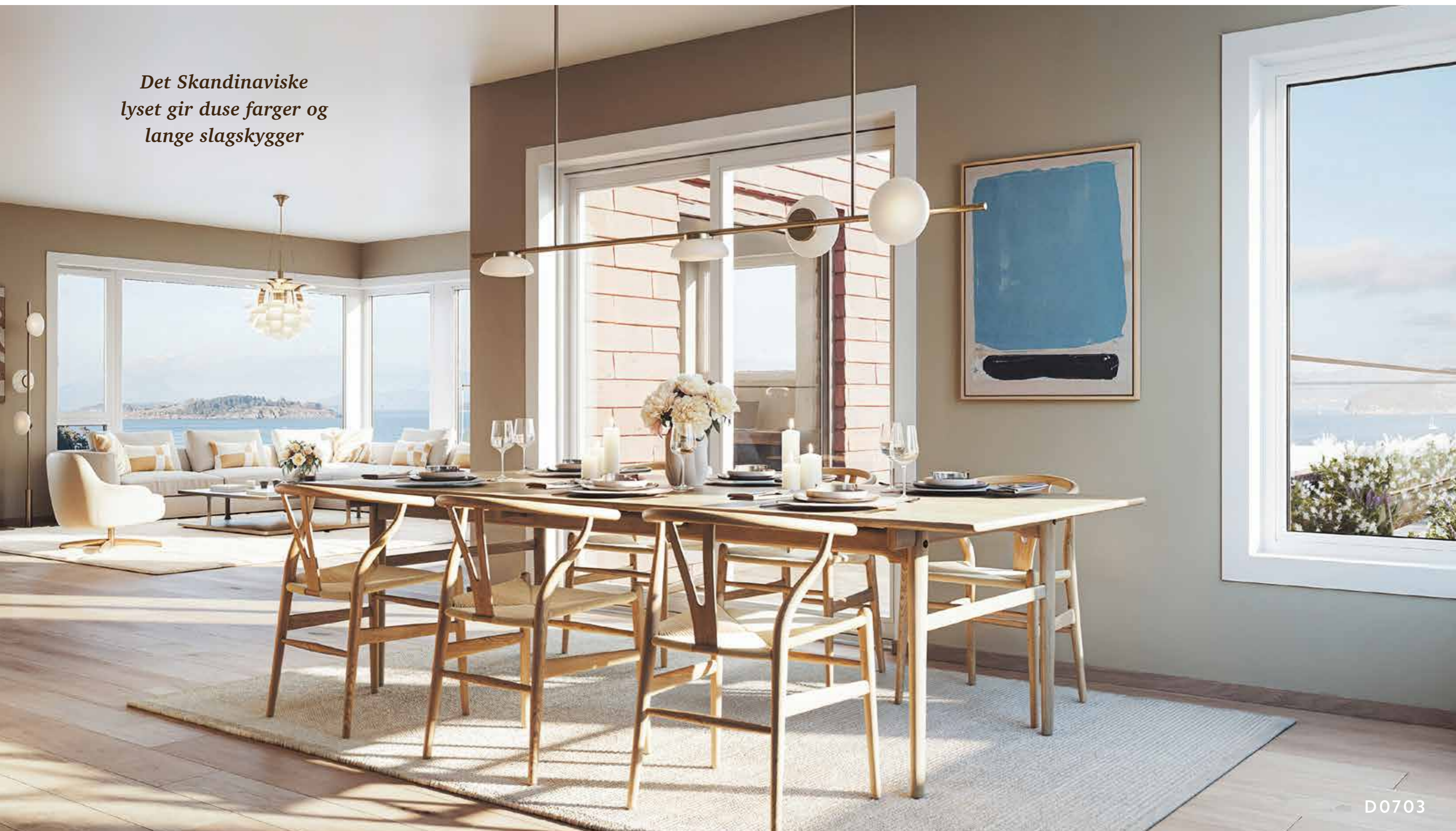
Flere leiligheter får soverom med vid fjordutsikt, magisk morgenstemning og behagelig kveldsro. Flere av hovedsoverommene får kvaliteter som løfter hverdagen litt ekstra: walk-in-closet, eget bad, privat balkong for morgenkaffen – og i enkelte leiligheter en egen, skjermet soveromsfløy. Kort sagt: Soverom som føles mindre som et rom – og mer som et lite fristed i hverdagen.

B0502

Denne 3D visualiseringen kan vise elementer som ikke er en del av leveransen. Avvik vil forekomme, også med tanke på utsikt og omgivelser. Se leveransebeskrivelse/salgstegninger for endelig leveranse.

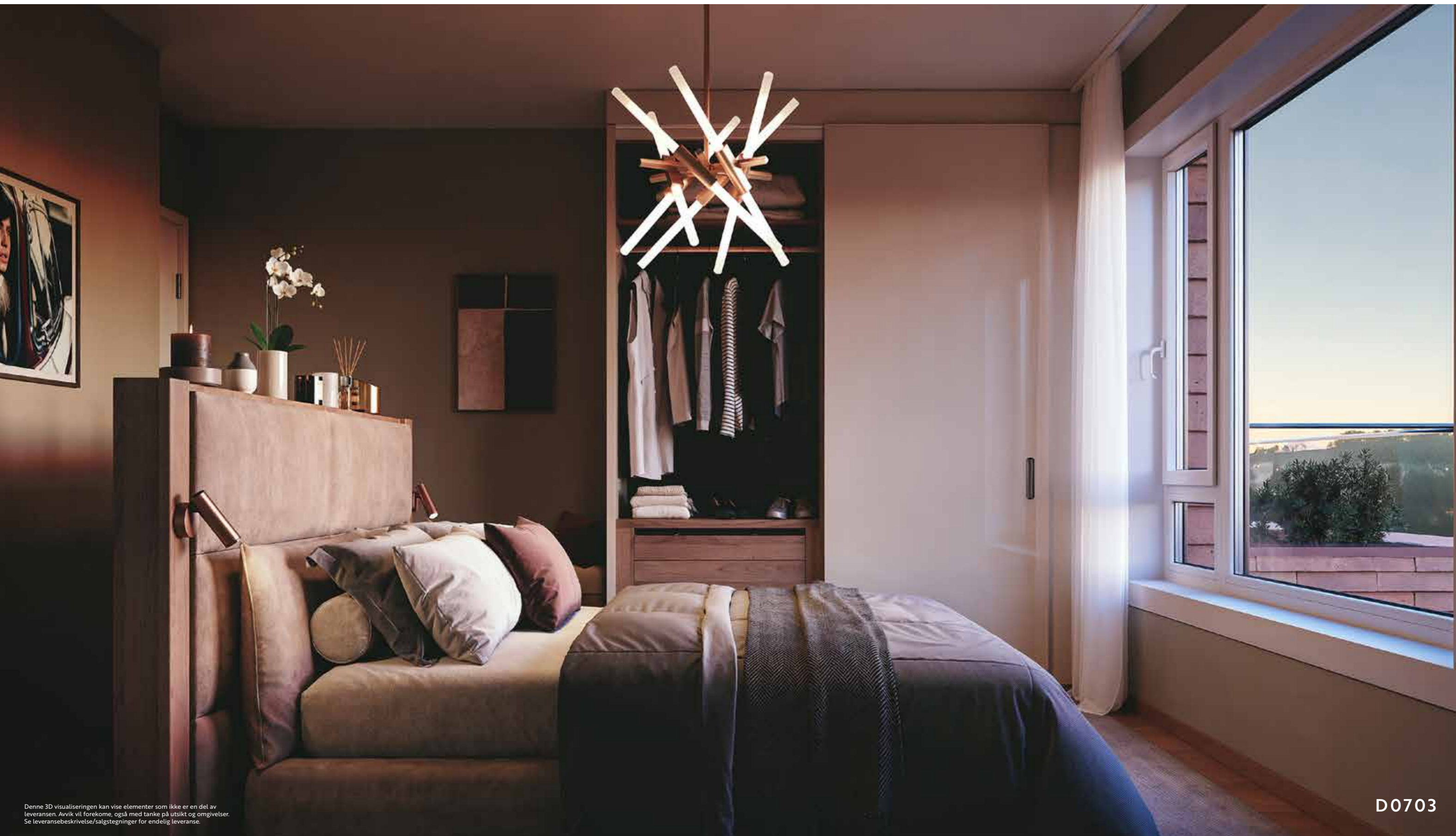


*Det Skandinaviske
lyset gir duse farger og
lange slagskygger*



D0703

Denne 3D visualiseringen kan vise elementer som ikke er en del av leveransen. Avvik vil forekomme, også med tanke på utsikt og omgivelser. Se leveransebeskrivelse/salgstegninger for endelig leveranse.



Denne 3D visualiseringen kan vise elementer som ikke er en del av leveransen. Avvik vil forekomme, også med tanke på utsikt og omgivelser. Se leveransbeskrivelse/salgstegninger for endelig leveranse.

D0703



*Se mot Ryfylke, øyer,
fjord og fjell.*



E0203

Denne 3D visualiseringen kan vise elementer som ikke er en del av leveransen. Avvik vil forekomme, også med tanke på utsikt og omgivelser. Se leveransebeskrivelse/salgstegninger for endelig leveranse.



E0302

Denne 3D visualiseringen kan vise elementer som ikke er en del av leveransen. Avvik vil forekomme, også med tanke på utsikt og omgivelser. Se leveransebeskrivelse/salgstegninger for endelig leveranse.



E0501

Denne 3D visualiseringen kan vise elementer som ikke er en del av leveransen. Avvik vil forekomme, også med tanke på utsikt og omgivelser. Se leveransebeskrivelse/salgstegninger for endelig leveranse.



E0503

Denne 3D visualiseringen kan vise elementer som ikke er en del av leveransen. Avvik vil forekomme, også med tanke på utsikt og omgivelser. Se leveransebeskrivelse/salgstegninger for endelig leveranse.



*God plass til familie og venner,
både inne og ute, og alltid utsikt.*

E0503

Denne 3D visualiseringen kan vise elementer som ikke er en del av leveransen. Avvik vil forekomme, også med tanke på utsikt og omgivelser. Se leveransebeskrivelse/salgstegninger for endelig leveranse.



Denne 3D visualiseringen kan vise elementer som ikke er en del av leveransen. Avvik vil forekomme, også med tanke på utsikt og omgivelser. Se leveransebeskrivelse/salgstegninger for endelig leveranse.



SELSKAPS-LOKALET

Et flott rom for både feiringer og gode hverdagsmøter. Rommet planlegges med to hovedsoner – én med kjøkken og spisebord, og én med en koselig sofagruppe med godt lys fra store vinduer.



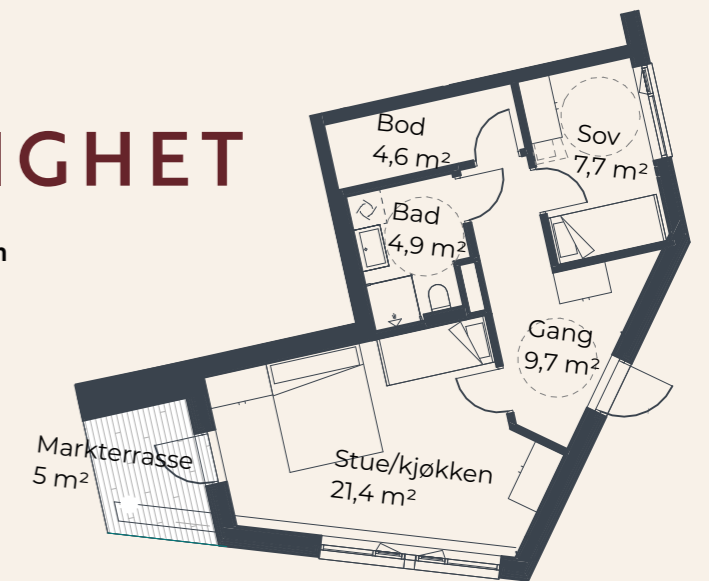
TRENINGSRUM

Det er utrolig praktisk med treningsrom i samme bygg som du bor! Her legges det til rette for tredemøller, spinningssykler og et område for trening med både vekter og egen kroppsvekt. Legg også merke til byttelageret like ved. Her kan du og naboene dele utstyr dere ikke bruker til daglig, men som er kjekt å ha tilgjengelig.



GJESTELEILIGHET

Trenger du egentlig tre eller fire soverom når du enkelt kan leie et gjesterom til overnattingsbesøk? Kanskje ett eller to er mer enn nok? Ved å kutte et soverom fra kravlisten din, kan du spare flere hundre tusen kroner – uten å gå på kompromiss med komforten.





Modell
Vidde i farge
Granitt

Sigdal bilder og illustrasjoner er kun ment som eksempler på type kjøkkenmodell og farger. Hva selve kjøkkenleveransen inneholder finnes detaljert i leveransebeskrivelsen. Se også egne kjøkkentegninger.



GLEDE DEG TIL ET SIGDAL KJØKKEN

Et nytt, velfungerende og elegant kjøkken er alltid høyt på listen over ting boligkjøpere gleder seg til når de flytter inn. Med norske Sigdal som leverandør til Diamanten kan du være trygg på både kvalitet og løsninger.

Det gode håndverket, teknologien og designet har vært en bærebjelke for et av Norges mest velrenommerte kjøkkenmerker og finnes nå i tusenvis av hjem.

Et kjøkken i dag er så mye mer enn kun plassen for å lage mat. Det må gi rom for arbeid og aktiviteter, omsorg og livskvalitet i hverdagen og egne seg til sosiale stunder i gode venners lag. Det er målet med samtlige kjøkken i Diamanten.



VELG MELLOM TO KJØKKEN- MODELLER OG FLERE FARGER

Sett ditt personlige preg på drømmekjøkkenet! Velg mellom to av Sigdals mest stilrene modeller og hele 15 ulike farger, slik at resultatet matcher akkurat din stil.



Modell Vidde

Sigdals Vidde er et moderne kjøkkenkonsept som kombinerer funksjonalitet med et rent og tidløst design. Kjøkkenet har slette fronter i melamin, tilgjengelig i fargene Snø, Korn, Sky og Granitt. Vidde er svanemerket, noe som sikrer at det oppfyller strenge miljø- og kvalitetskrav.



Modell Vidde i farge Korn

Velg mellom 15 farger på frontene



Modell Uno i farge Snø

Modell Uno palett

Uno er en «kameleon-modell» som tilpasser seg omgivelsene og blir akkurat det kjøkkenet du gjør den til. Velg blant våre standardfarger, eller akkurat den fargen du ønsker deg. Med sine glatte renholdsvennlige flater er dette en ultra-praktisk kjøkkenmodell, som passer inn overalt.

Utførelse vil være i henhold til kjøkkentegning. Denne får du av selger eller megler. Hvis tegning angir fritthengende ventilator leveres dette. Se tegning og beskrivelse fra kjøkkenleverandør. Denne får du av selger.



MED HEIME BLIR NYE NABOER NYE VENNER

Vi vil at du skal oppleve fellesskap og trivsel fra første dag i din nye bolig i Diamanten. Ja, til og med fra før du flytter inn. Gjennom det anerkjente bo- og trivselskonseptet Heime, tilrettelegger vi for arrangementer, fasiliteter og ordninger som gjør det enkelt å møtes, bli kjent og oppleve ting sammen med nye naboer, også før innflytting. Deltakelse er selvsagt helt frivillig, men en varm anbefaling!

I Diamanten supplerer vi den trivelige følelsen med det fysiske, med store fellesrom og fellesoner; selskapslokale med kjøkkenfasiliteter, gjesteleilighet, treningsrom, byttesone, takterrasse, drivhus og store uteområder med flere aktivitetsområder. Det er bare å glede seg.

Alt i
en app



Heime





I DIAMANTEN BLIR ENKEL MOBILITET EN LIVSKVALITET

Fra Diamanten blir det enkelt å komme seg dit du skal – og hjem igjen. Men kanskje enda viktigere: Du kan velge hvordan.

TOG

Paradis stasjon ligger like ved, knappe fem minutters gange unna. Derfra tar toget deg nordover til sentrum på to minutter, eller sørover til Hinna Park på fem minutter – og til Sandnes på et snaut kvarter.

BUSS

Bussveien er allerede etablert fra Hillevåg til Forus og Lura, og i løpet av sommeren ferdigstilles siste etappe til Sandnes sentrum. Delstrekningen mot Stavanger sentrum forventes klar i 2030, ifølge kommunens siste oppdateringer. Planen legger da opp til holdeplasser ved Paradis stasjon, Statens Hus og Hillevåg torg. Når bussveien er komplett, vil forbindelsen mellom Diamanten og resten av regionen bli både raskere og mer forutsigbar.

TIL FOTS ELLER HJUL

Gå- og sykkelveiene langs fjorden og gjennom Paradis binder området fint sammen med Våland, Hillevåg og Storhaug – og leder deg videre til sentrum og ut i distriktet. Her ligger alt til rette for en miljøvennlig og effektiv tur, både på sykkel og til fots. Innen sommeren får Paradis stasjon egne bysykler fra Kolumbus. Da kan du enkelt hoppe på en sykkel akkurat når det passer deg.





OGSÅ VÅR ENERGI VELGER DETTE NABOLAGET



Illustrasjon: Bane NOR Eiendom og Ghilardi+Hellsten Arkitekter

Rundt 800 ansatte skal etter planen flytte inn i Vår Energis nye hovedkontor like sør for Hillevågsvatnet, med forventet ferdigstillelse i 2029.

Når en av landets største energivirksomheter velger å etablere seg nettopp her, sier det mye om hvilken retning Paradis er på vei i – og at leiligheter her, etter alt å dømme, vil bli enda mer etterspurt i årene som kommer. Et område i vekst? Ingen tvil.



ET SMAKFULLT NABOLAG, BOKSTAVELIG TALT!

Visste du at Sirkus Renaa tilbyr rykende ferske surdeigsbagger fra bakeriet hver fredag og lørdag, og verdens beste havrebrød? At Lervig har et sjarmerende bryggeriutsalg på baksiden, fullt av forfriskninger både med og uten? Og at du ellers kan smake deg gjennom alt fra eksotiske retter fra det fjerne Østen til ekte norsk husmannskost, innen få minutters gange fra Diamanten? Her er mye å oppdage i eget nabolag – noe for enhver smak, bokstavelig talt.



DE BESTE HVERDAGS- TURENE STARTER RETT UTENFOR DØREN

En sykkeltur til Sørmarka og videre langs Hafrsfjord til Møllebukta, før du tar veien via Madla, forbi Mosvannet og gjennom Våland på vei hjem. En luftetur med din firbeinte bestevenn langs Gandsfjorden eller opp til stien rundt Vannassen. Eller en joggetur fra Godalen langs kysten til Breivik og retur til dusjen i ditt nye bad i Diamanten. Her bor du i byen, med tur og natur alltid nær.



FORTID, FREMTID OG FJORDEN

Her ser vi Strømvik mot Hillevåg, en gang for lenge siden. Da som nå setter nærheten til sjøen sitt preg på tilværelsen. I dag gir fjorden fornøyelse og utsikt til folk i Hillevåg, mens den tidligere var en viktig kilde til næring, transport, arbeidsplasser, inntekter og mat. Her kom

fiskelaster fra fjordene, sand og grus fra Forsand, koks og kull fra England og alskens varer fra fjerne strøk. Mange hadde også sin egen lille robåt for å skaffe mat til familien her – i det samme området der du snart kan sette ut kajakken mens morgensolen vandrer over fjellene.

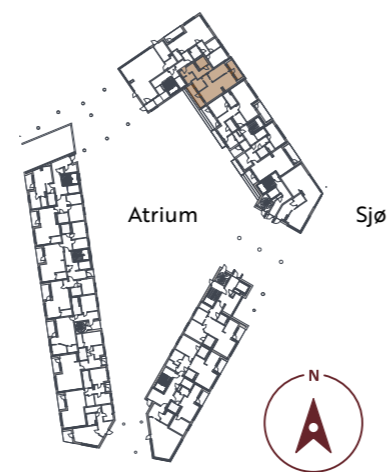


RAV

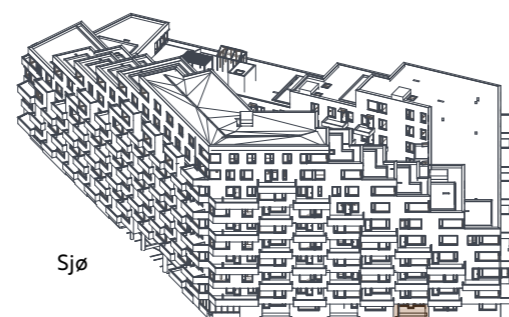
A0102

Rav blir levert for leiligheter i størrelser opp til 89 m². Her får du trestavs hvitpigmentert eikeparkett på alle gulv og fliser på badegulv og i dusjnisse. Kjøkkeninnredning blir levert av Sigdal, modell Vidde.

BRA-i: 67 m²
BRA-e: 5 m²
TBA: 14 m²
BRA total: 72 m²
Etasje: 1. etasje



Oversiktsplan i nord orientering

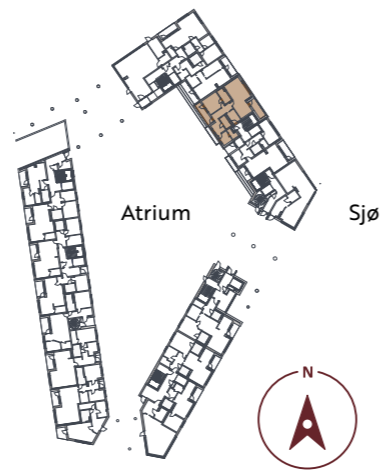


RAV

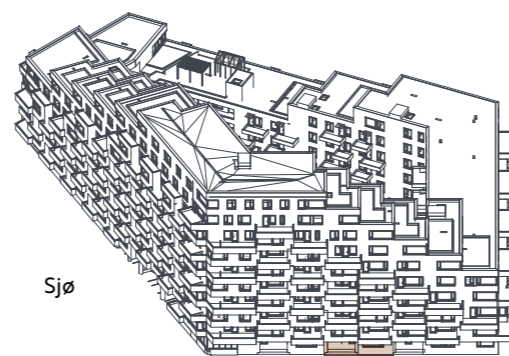
B0101

Rav blir levert for leiligheter i størrelser opp til 89 m². Her får du trestavs hvitpigmentert eikeparkett på alle gulv og fliser på badegulv og i dusjnisse. Kjøkkeninnredning blir levert av Sigdal, modell Vidde.

BRA-i: 86 m²
BRA-e: 5 m²
TBA: 14 m²
BRA total: 91 m²
Etasje: 1. etasje



Oversiktsplan i nord orientering

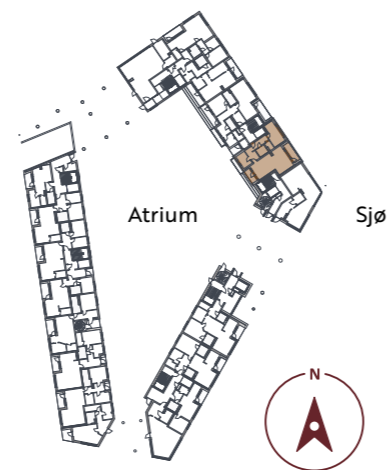


RAV

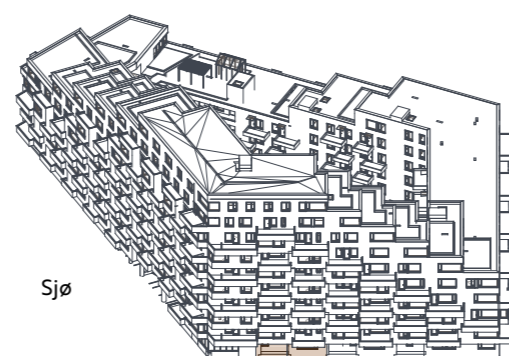
B0102

Rav blir levert for leiligheter i størrelser opp til 89 m². Her får du trestavs hvitpigmentert eikeparkett på alle gulv og fliser på badegulv og i dusjnisse. Kjøkkeninnredning blir levert av Sigdal, modell Vidde.

BRA-i: 79 m²
BRA-e: 5 m²
TBA: 10,5 m²
BRA total: 84 m²
Etasje: 1. etasje



Oversiktsplan i nord orientering



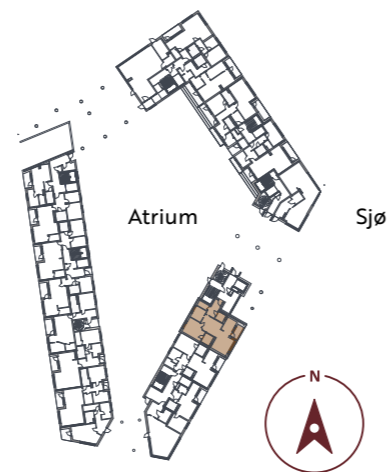


RAV

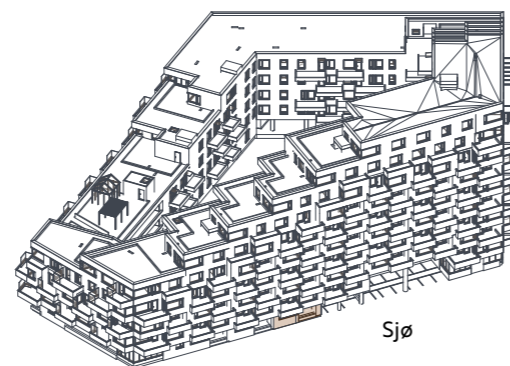
D0101

Rav blir levert for leiligheter i størrelser opp til 89 m². Her får du trestavs hvitpigmentert eikeparkett på alle gulv og fliser på badegulv og i dusjnisse. Kjøkkeninnredning blir levert av Sigdal, modell Vidde.

BRA-i: 84 m²
BRA-e: 5 m²
TBA: 4,5 m²
BRA total: 89 m²
Etasje: 1. etasje



Oversiktsplan i nord orientering



Sjø

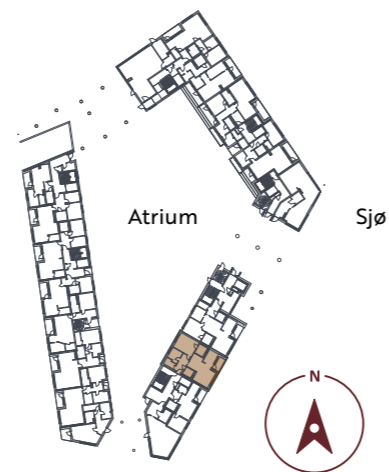


RAV

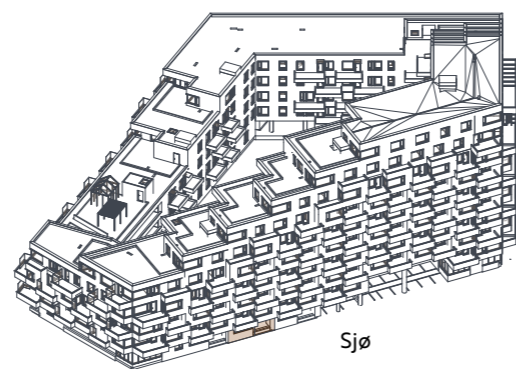
E0101

Rav blir levert for leiligheter i størrelser opp til 89 m². Her får du trestavs hvitpigmentert eikeparkett på alle gulv og fliser på badegulv og i dusjnisse. Kjøkkeninnredning blir levert av Sigdal, modell Vidde.

BRA-i: 84 m²
BRA-e: 5 m²
TBA: 4,5 m²
BRA total: 89 m²
Etasje: 1. etasje



Oversiktsplan i nord orientering



Sjø

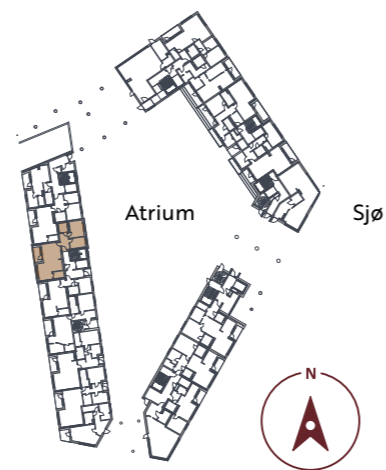


RAV

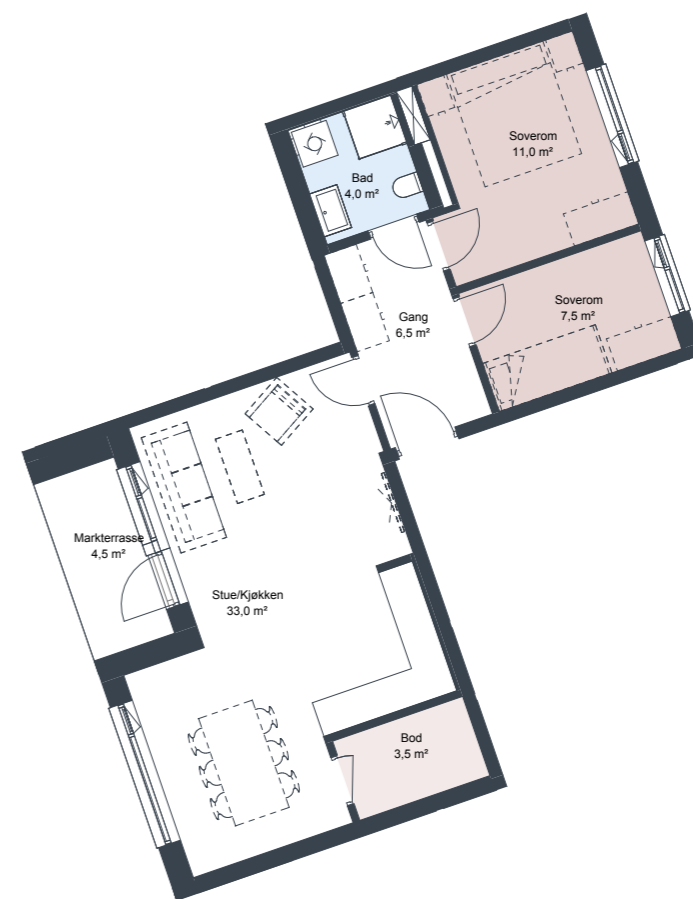
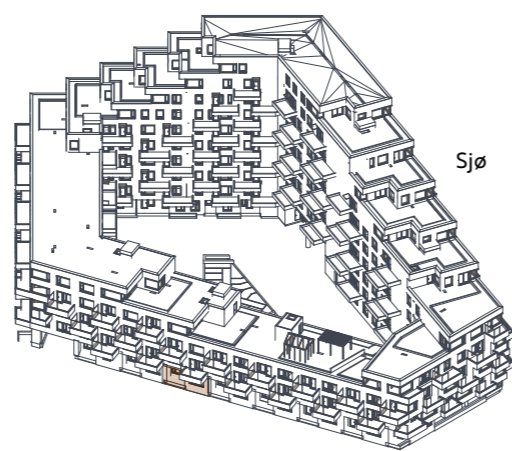
F0102

Rav blir levert for leiligheter i størrelser opp til 89 m². Her får du trestavs hvitpigmentert eikeparkett på alle gulv og fliser på badegulv og i dusjnisse. Kjøkkeninnredning blir levert av Sigdal, modell Vidde.

BRA-i: 70 m²
BRA-e: 5 m²
TBA: 4,5 m²
BRA total: 75 m²
Etasje: 1. etasje



Oversiktsplan i nord orientering

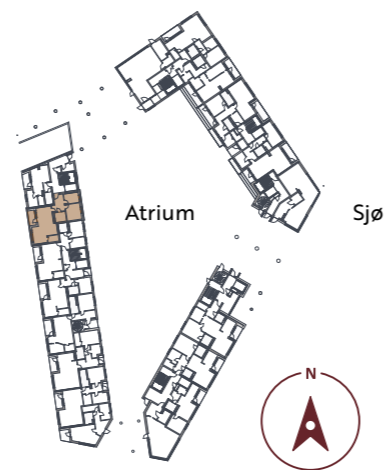


RAV

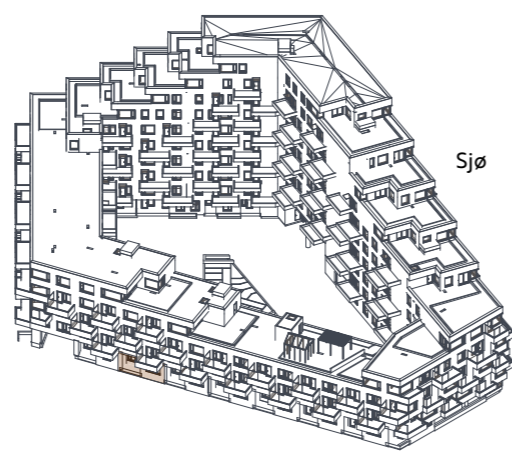
G0101

Rav blir levert for leiligheter i størrelser opp til 89 m². Her får du trestavs hvitpigmentert eikeparkett på alle gulv og fliser på badegulv og i dusjnisse. Kjøkkeninnredning blir levert av Sigdal, modell Vidde.

BRA-i: 70 m²
BRA-e: 5 m²
TBA: 4,5 m²
BRA total: 75 m²
Etasje: 1. etasje



Oversiktsplan i nord orientering

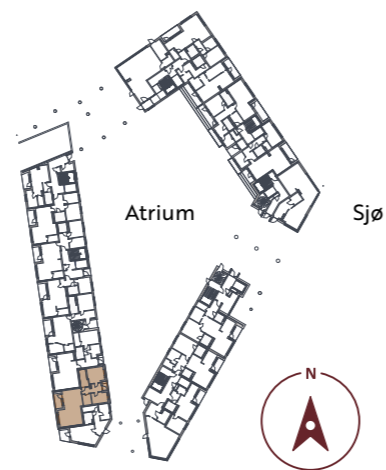


RAV

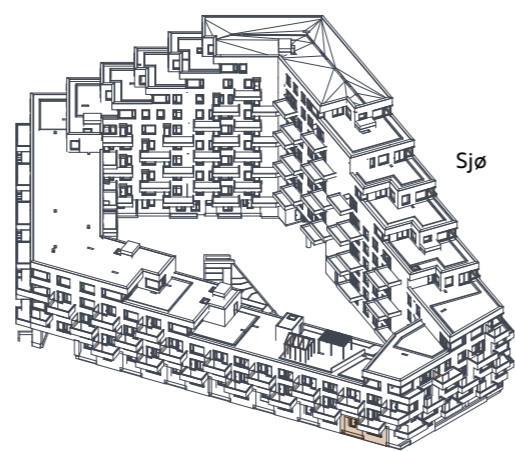
H0101

Rav blir levert for leiligheter i størrelser opp til 89 m². Her får du trestavs hvitpigmentert eikeparkett på alle gulv og fliser på badegulv og i dusjnisse. Kjøkkeninnredning blir levert av Sigdal, modell Vidde.

BRA-i: 76 m²
BRA-e: 5 m²
TBA: 4,5 m²
BRA total: 81 m²
Etasje: 1. etasje



Oversiktsplan i nord orientering

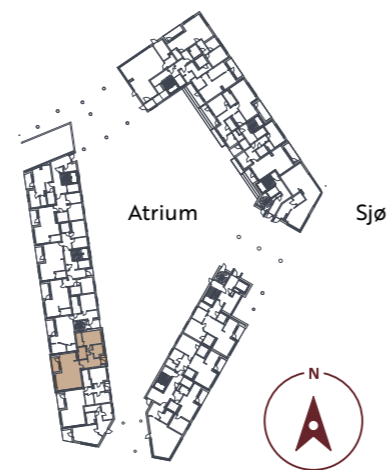


RAV

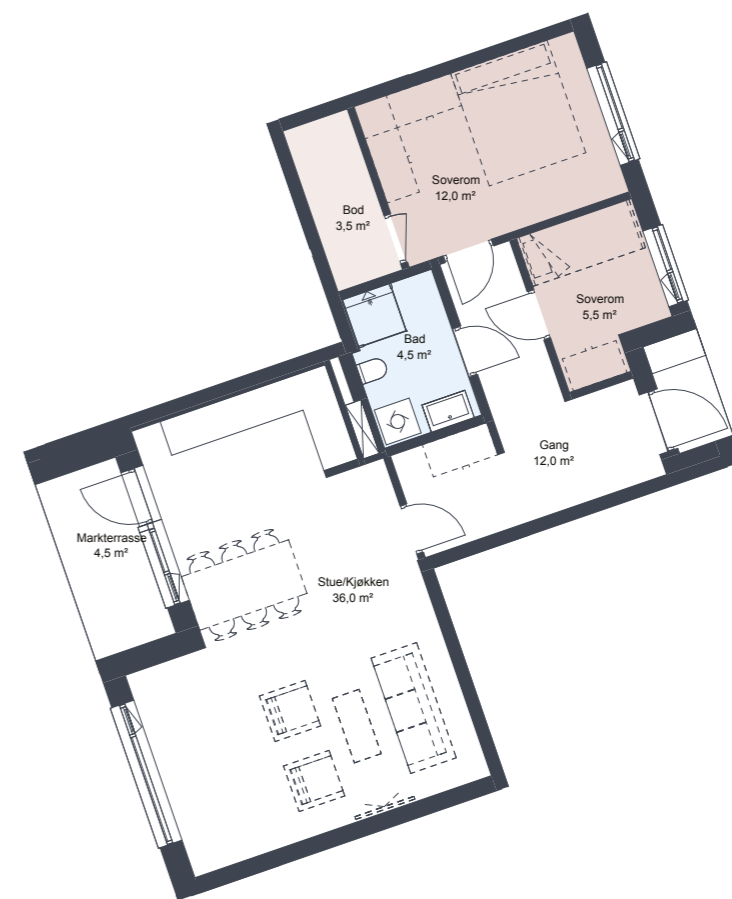
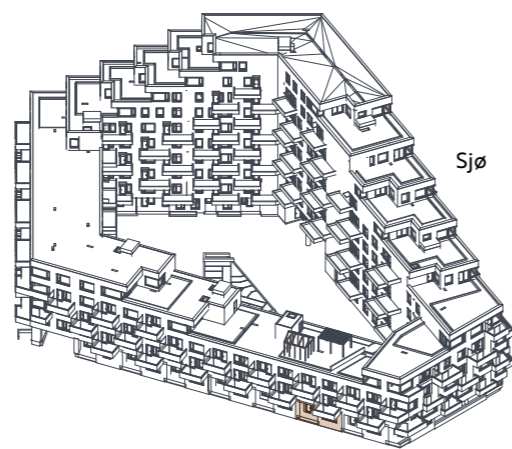
H0102

Rav blir levert for leiligheter i størrelser opp til 89 m². Her får du trestavs hvitpigmentert eikeparkett på alle gulv og fliser på badegulv og i dusjnisse. Kjøkkeninnredning blir levert av Sigdal, modell Vidde.

BRA-i: 78 m²
BRA-e: 5 m²
TBA: 4,5 m²
BRA total: 83 m²
Etasje: 1. etasje



Oversiktsplan i nord orientering

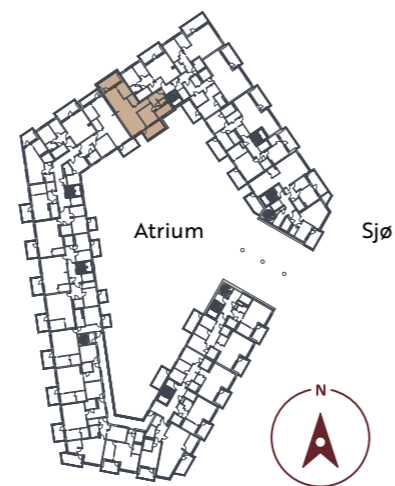


RAV

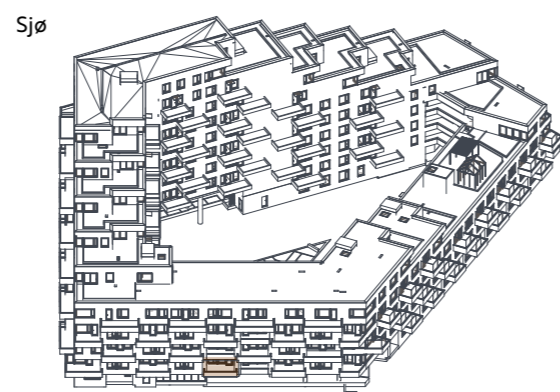
A0201

Rav blir levert for leiligheter i størrelser opp til 89 m². Her får du trestavs hvitpigmentert eikeparkett på alle gulv og fliser på badegulv og i dusjnisse. Kjøkkeninnredning blir levert av Sigdal, modell Vidde.

BRA-i: 88 m²
BRA-e: 5 m²
TBA: 21 m²
BRA total: 93 m²
Etasje: 2. etasje



Oversiktsplan i nord orientering



Sjø

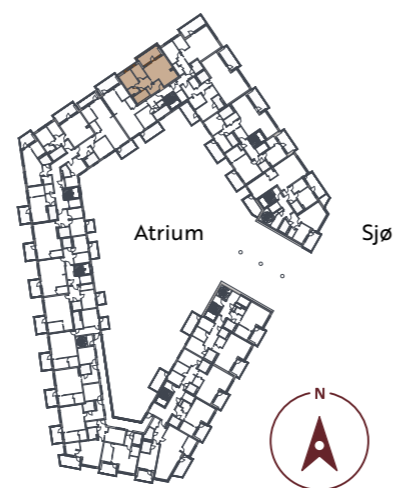


RAV

A0202

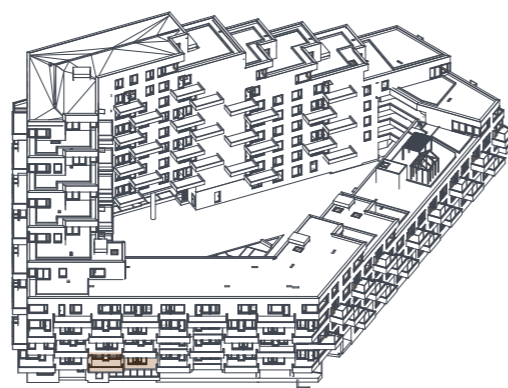
Rav blir levert for leiligheter i størrelser opp til 89 m². Her får du trestavs hvitpigmentert eikeparkett på alle gulv og fliser på badegulv og i dusjnisse. Kjøkkeninnredning blir levert av Sigdal, modell Vidde.

BRA-i: 71 m²
BRA-e: 5 m²
TBA: 11 m²
BRA total: 76 m²
Etasje: 2. etasje



Oversiktsplan i nord orientering

Sjø



Sjø



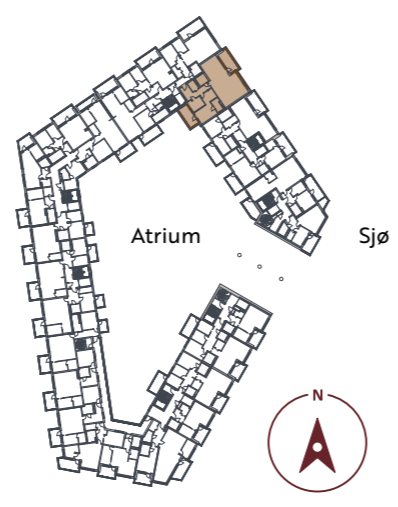


PERLE

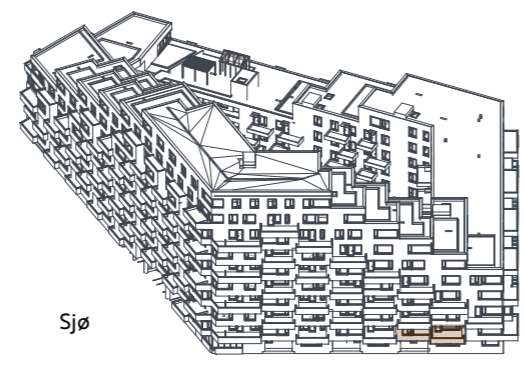
A0204

Perle blir levert for leiligheter i størrelser over 90 m².
 Her får du enstavs hvitpigmentert eikeparkett på alle gulv og fliser på bad og vaskerom. Kjøkkeninnredning blir levert av Sigdal, modell Uno.

- BRA-i: 114 m²
- BRA-e: 5 m²
- TBA: 21,5 m²
- BRA total: 119 m²
- Etasje: 2. etasje



Oversiktsplan i nord orientering



Sjø



Sjø





PERLE

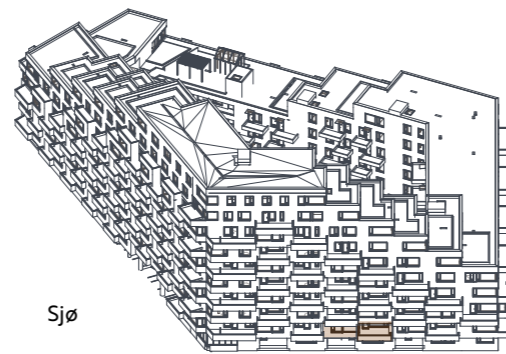
B0201

Perle blir levert for leiligheter i størrelser over 90 m².
 Her får du enstavs hvitpigmentert eikeparkett på alle gulv og fliser på bad og vaskerom. Kjøkkeninnredning blir levert av Sigdal, modell Uno.

BRA-i: 101 m²
 BRA-e: 5 m²
 TBA: 21,5 m²
 BRA total: 106 m²
 Etasje: 2. etasje



Oversiktsplan i nord orientering





PERLE

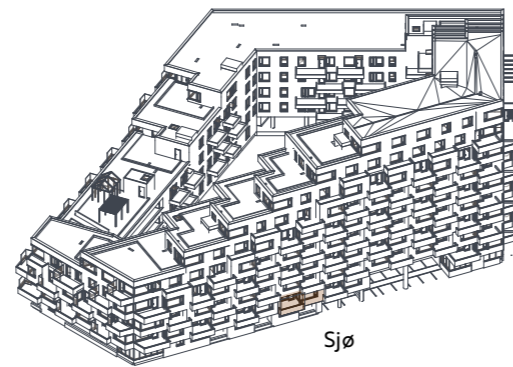
D0202

Perle blir levert for leiligheter i størrelser over 90 m².
 Her får du enstavs hvitpigmentert eikeparkett på alle gulv og fliser på bad og vaskerom. Kjøkkeninnredning blir levert av Sigdal, modell Uno.

BRA-i: 95 m²
 BRA-e: 5 m²
 TBA: 17,5 m²
 BRA total: 100 m²
 Etasje: 2. etasje



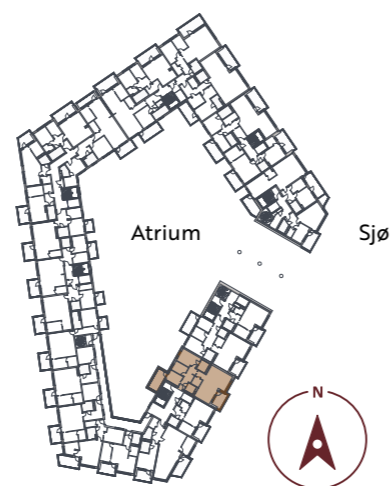
Oversiktsplan i nord orientering



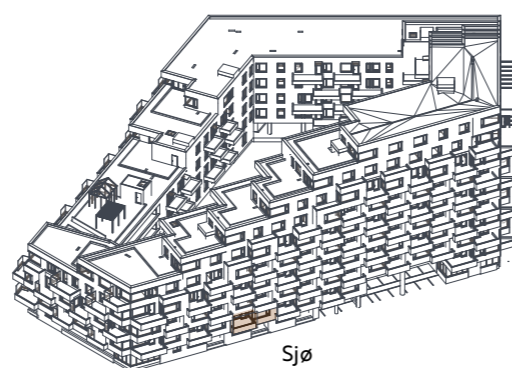


PERLE

E0201



Oversiktsplan i nord orientering



Perle blir levert for leiligheter i størrelser over 90 m².
Her får du enstavs hvitpigmentert eikeparkett på alle gulv og fliser på bad og vaskerom. Kjøkkeninnredning blir levert av Sigdal, modell Uno.

- BRA-i: 91 m²
- BRA-e: 5 m²
- TBA: 18 m²
- BRA total: 96 m²
- Etasje: 2. etasje

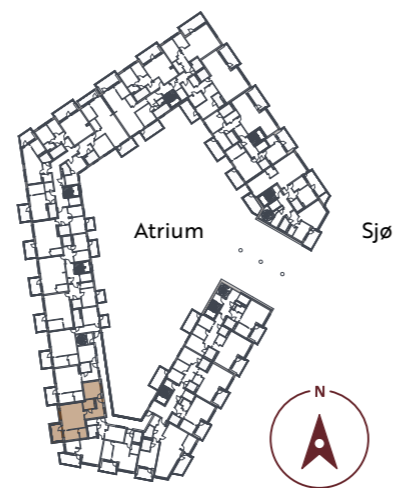


RAV

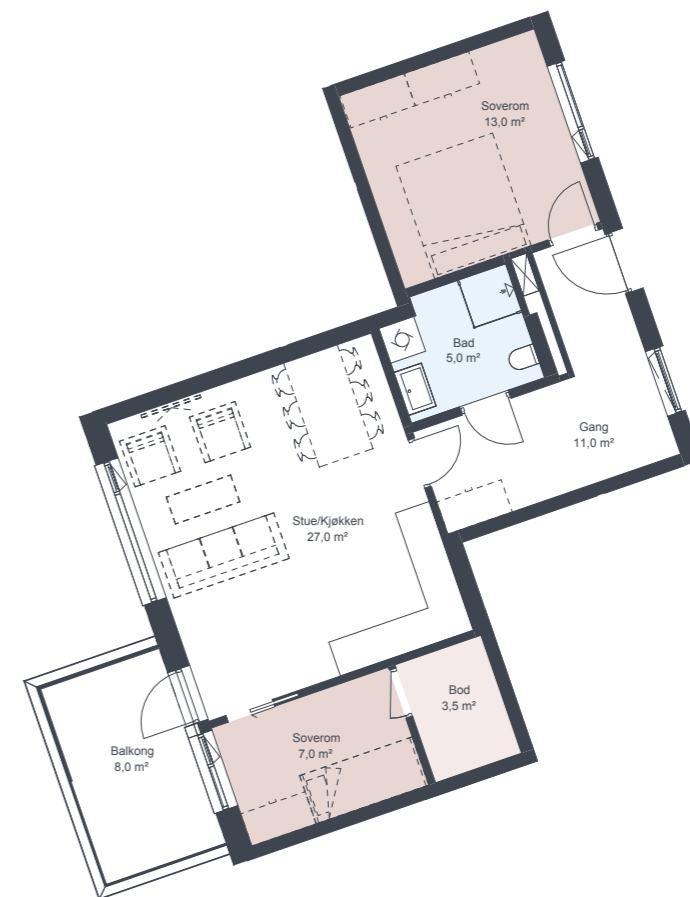
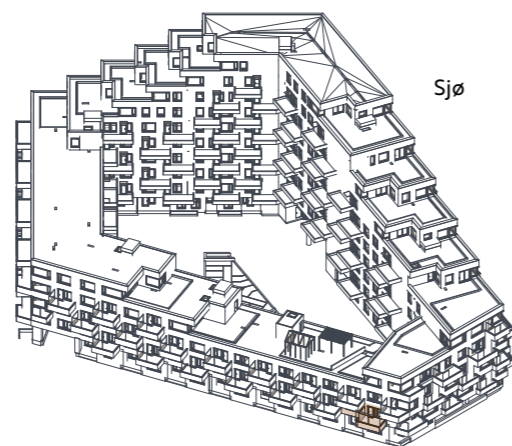
E0206

Rav blir levert for leiligheter i størrelser opp til 89 m². Her får du trestavs hvitpigmentert eikeparkett på alle gulv og fliser på badegulv og i dusjnisse. Kjøkkeninnredning blir levert av Sigdal, modell Vidde.

BRA-i: 71 m²
BRA-e: 5 m²
TBA: 8 m²
BRA total: 76 m²
Etasje: 2. etasje



Oversiktsplan i nord orientering

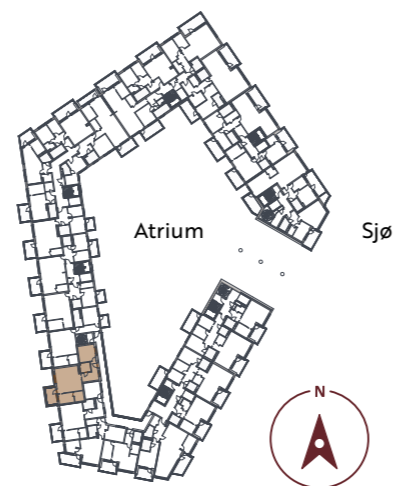


RAV

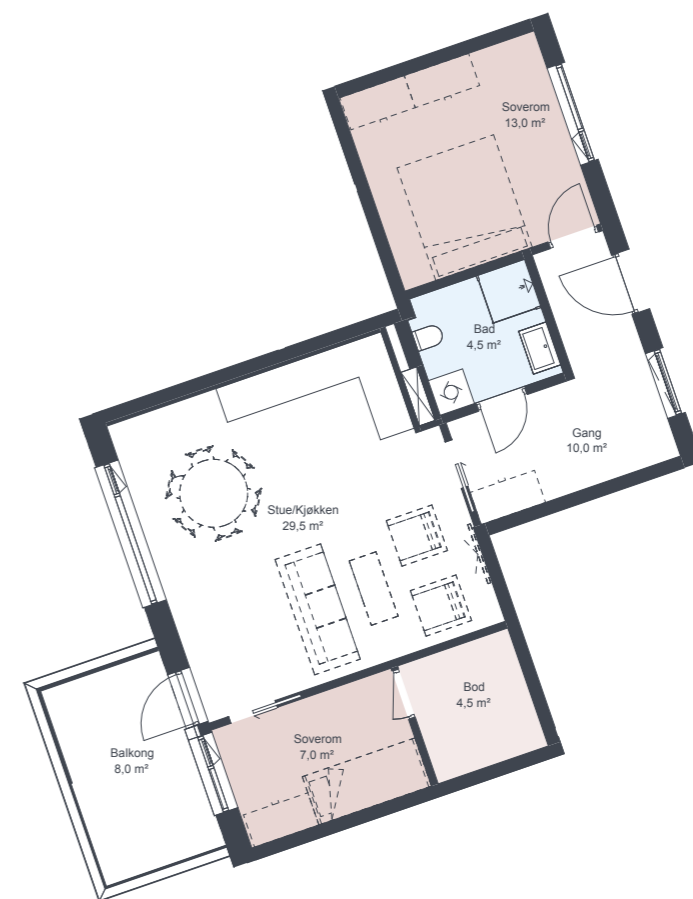
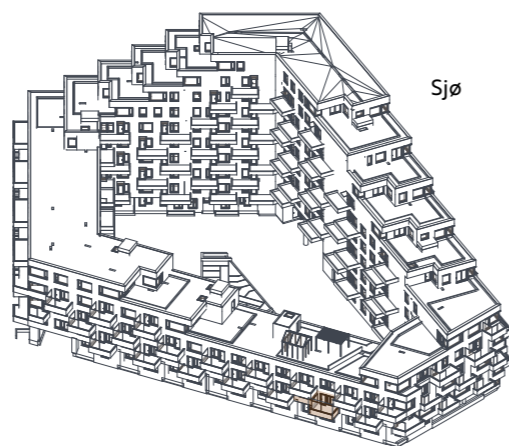
E0207

Rav blir levert for leiligheter i størrelser opp til 89 m². Her får du trestavs hvitpigmentert eikeparkett på alle gulv og fliser på badegulv og i dusjnisse. Kjøkkeninnredning blir levert av Sigdal, modell Vidde.

BRA-i: 73 m²
BRA-e: 5 m²
TBA: 8 m²
BRA total: 78 m²
Etasje: 2. etasje



Oversiktsplan i nord orientering

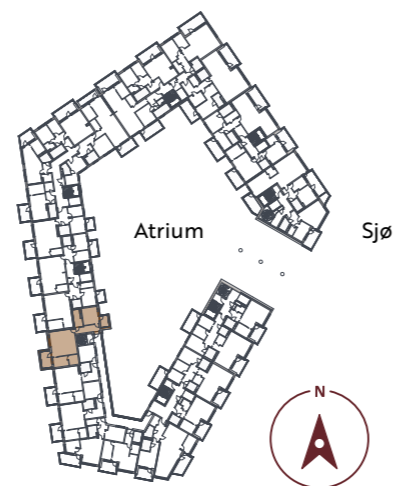


RAV

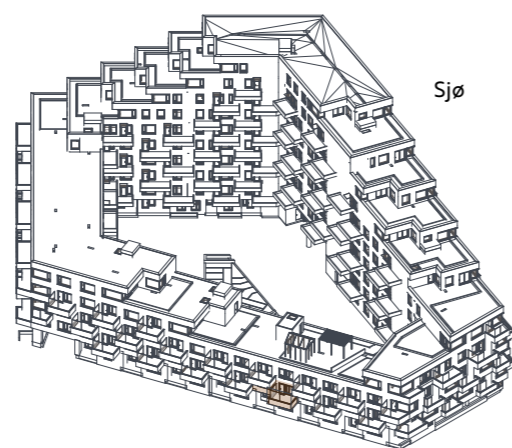
E0208

Rav blir levert for leiligheter i størrelser opp til 89 m². Her får du trestavs hvitpigmentert eikeparkett på alle gulv og fliser på badegulv og i dusjnische. Kjøkkeninnredning blir levert av Sigdal, modell Vidde.

BRA-i: 72 m²
BRA-e: 5 m²
TBA: 12,5 m²
BRA total: 77 m²
Etasje: 2. etasje



Oversiktsplan i nord orientering

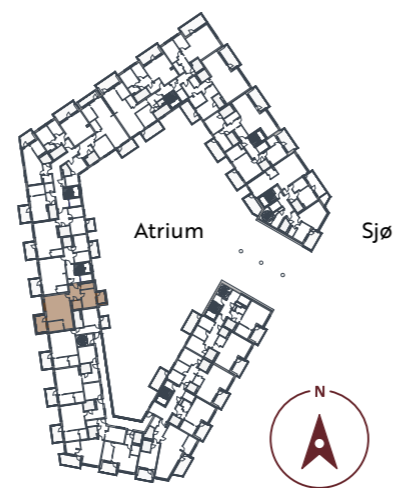


RAV

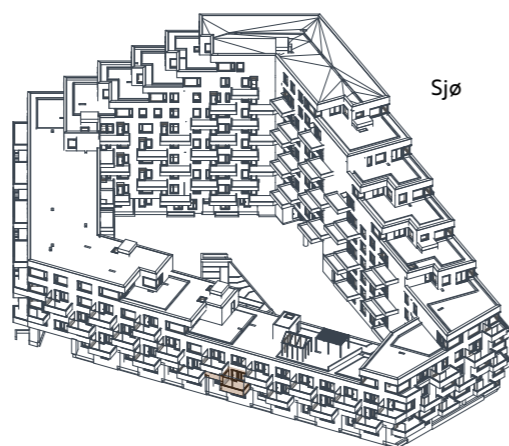
F0201

Rav blir levert for leiligheter i størrelser opp til 89 m². Her får du trestavs hvitpigmentert eikeparkett på alle gulv og fliser på badegulv og i dusjnisse. Kjøkkeninnredning blir levert av Sigdal, modell Vidde.

BRA-i: 74 m²
BRA-e: 5 m²
TBA: 12,5 m²
BRA total: 79 m²
Etasje: 2. etasje



Oversiktsplan i nord orientering

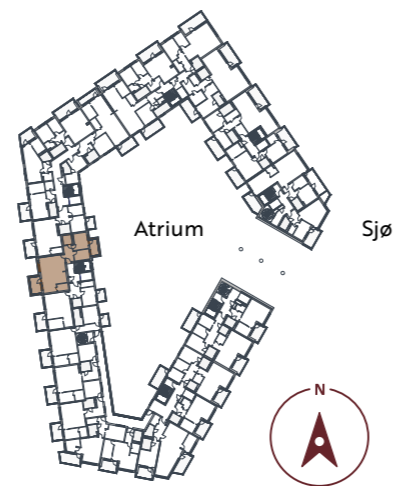


RAV

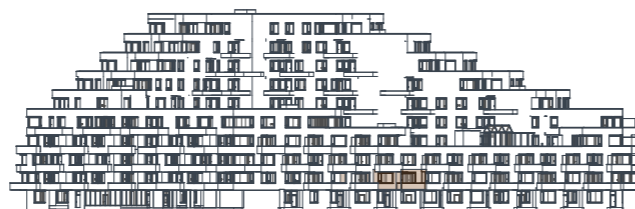
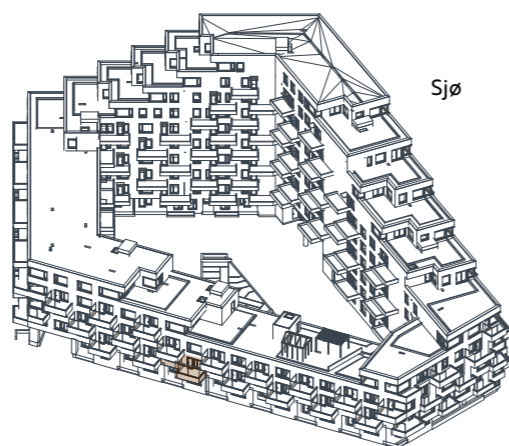
F0202

Rav blir levert for leiligheter i størrelser opp til 89 m². Her får du trestavs hvitpigmentert eikeparkett på alle gulv og fliser på badegulv og i dusjnisse. Kjøkkeninnredning blir levert av Sigdal, modell Vidde.

BRA-i: 76 m²
BRA-e: 5 m²
TBA: 14,5 m²
BRA total: 81 m²
Etasje: 2. etasje



Oversiktsplan i nord orientering

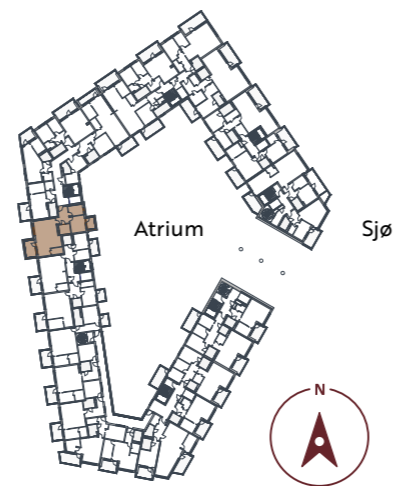


RAV

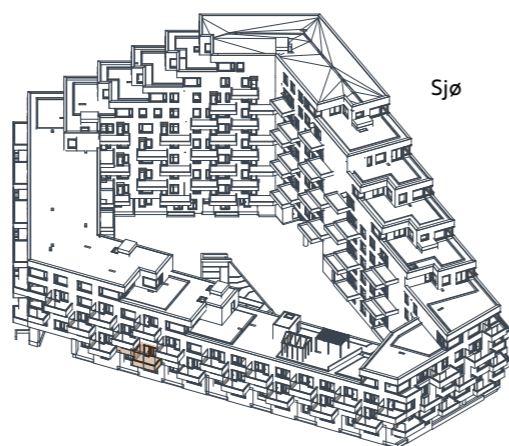
G0201

Rav blir levert for leiligheter i størrelser opp til 89 m². Her får du trestavs hvitpigmentert eikeparkett på alle gulv og fliser på badegulv og i dusjnisse. Kjøkkeninnredning blir levert av Sigdal, modell Vidde.

BRA-i: 77 m²
BRA-e: 5 m²
TBA: 12,5 m²
BRA total: 82 m²
Etasje: 2. etasje



Oversiktsplan i nord orientering

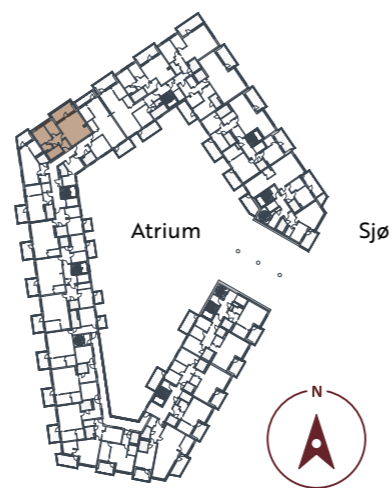


RAV

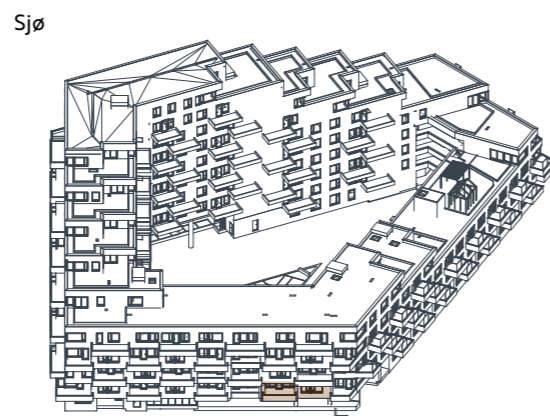
G0204

Rav blir levert for leiligheter i størrelser opp til 89 m². Her får du trestavs hvitpigmentert eikeparkett på alle gulv og fliser på badegulv og i dusjnisse. Kjøkkeninnredning blir levert av Sigdal, modell Vidde.

BRA-i: 71 m²
BRA-e: 5 m²
TBA: 11 m²
BRA total: 76 m²
Etasje: 2. etasje



Oversiktsplan i nord orientering



Sjø



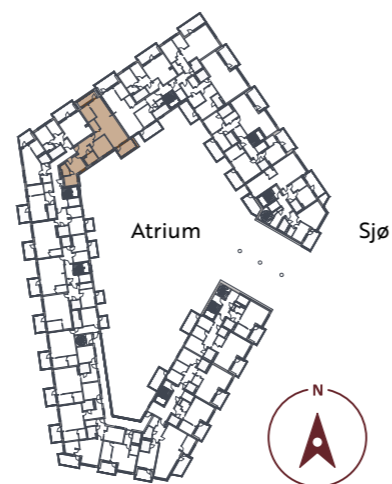
Sjø



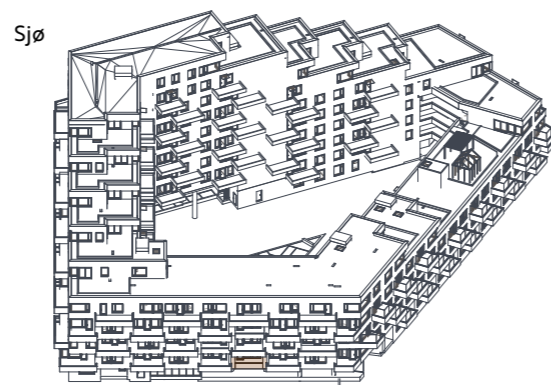


PERLE

E0205

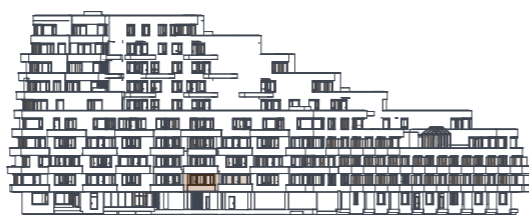


Oversiktsplan i nord orientering



Perle blir levert for leiligheter i størrelser over 90 m². Her får du enstavs hvitpigmentert eikeparkett på alle gulv og fliser på bad og vaskerom. Kjøkkeninnredning blir levert av Sigdal, modell Uno.

- BRA-i: 110 m²
- BRA-e: 5 m²
- TBA: 15 m²
- BRA total: 115 m²
- Etasje: 2. etasje



Sjø

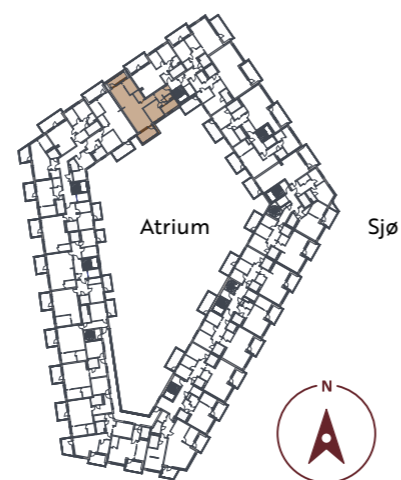


RAV

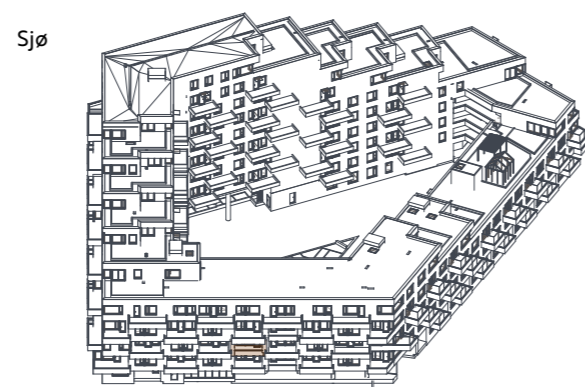
A0301

Rav blir levert for leiligheter i størrelser opp til 89 m². Her får du trestavs hvitpigmentert eikeparkett på alle gulv og fliser på badegulv og i dusjnisse. Kjøkkeninnredning blir levert av Sigdal, modell Vidde.

BRA-i: 88 m²
BRA-e: 5 m²
TBA: 15 m²
BRA total: 93 m²
Etasje: 3. etasje



Oversiktsplan i nord orientering



Sjø



Sjø



RAV

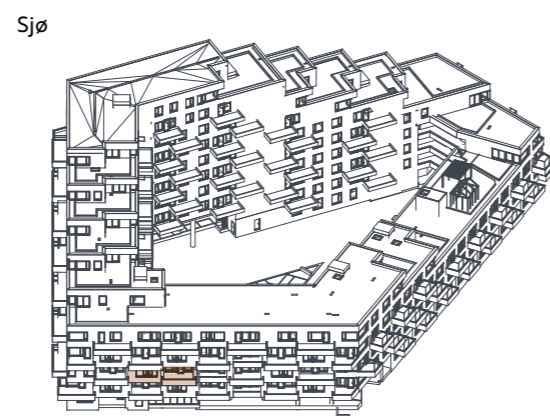
A0302

Rav blir levert for leiligheter i størrelser opp til 89 m². Her får du trestavs hvitpigmentert eikeparkett på alle gulv og fliser på badegulv og i dusjnisse. Kjøkkeninnredning blir levert av Sigdal, modell Vidde.

BRA-i: 71 m²
BRA-e: 5 m²
TBA: 11 m²
BRA total: 76 m²
Etasje: 3. etasje



Oversiktsplan i nord orientering



Sjø



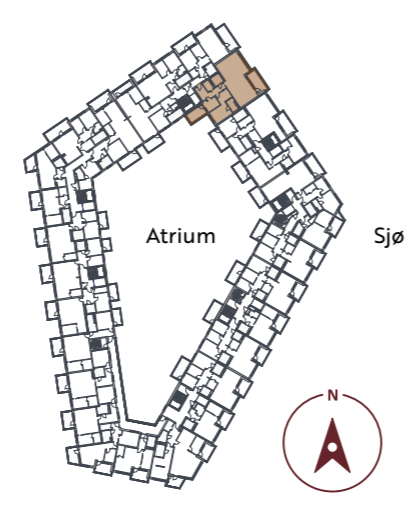


PERLE

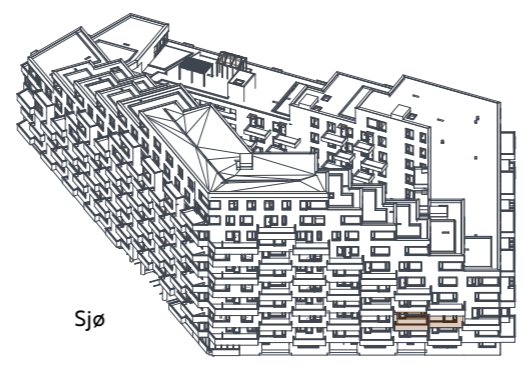
A0304

Perle blir levert for leiligheter i størrelser over 90 m².
 Her får du enstavs hvitpigmentert eikeparkett på alle gulv og fliser på bad og vaskerom. Kjøkkeninnredning blir levert av Sigdal, modell Uno.

- BRA-i: 115 m²
- BRA-e: 5 m²
- TBA: 20 m²
- BRA total: 120 m²
- Etasje: 3. etasje



Oversiktsplan i nord orientering



Sjø





PERLE

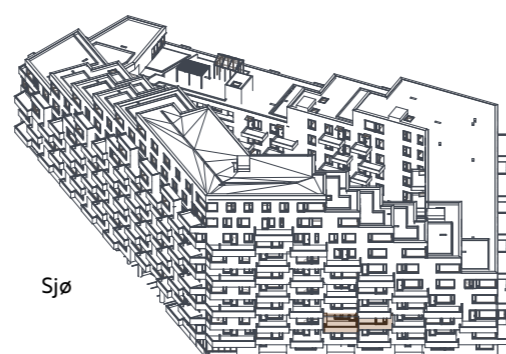
B0301

Perle blir levert for leiligheter i størrelser over 90 m².
 Her får du enstavs hvitpigmentert eikeparkett på alle gulv og fliser på bad og vaskerom. Kjøkkeninnredning blir levert av Sigdal, modell Uno.

- BRA-i: 102 m²
- BRA-e: 5 m²
- TBA: 21,5 m²
- BRA total: 107 m²
- Etasje: 3. etasje



Oversiktsplan i nord orientering



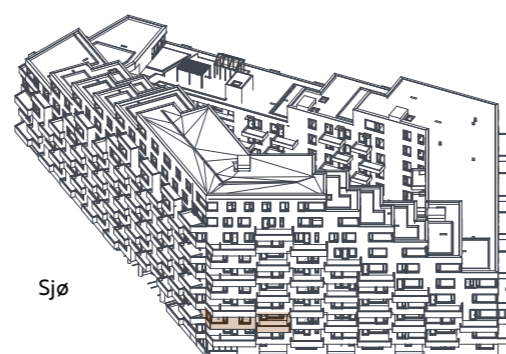


PERLE

C0301



Oversiktsplan i nord orientering



Perle blir levert for leiligheter i størrelser over 90 m². Her får du enstavs hvitpigmentert eikeparkett på alle gulv og fliser på bad og vaskerom. Kjøkkeninnredning blir levert av Sigdal, modell Uno.

- BRA-i: 98 m²
- BRA-e: 5 m²
- TBA: 19,5 m²
- BRA total: 103 m²
- Etasje: 3. etasje



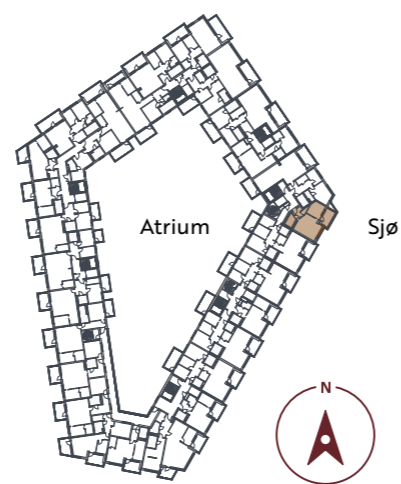


RAV

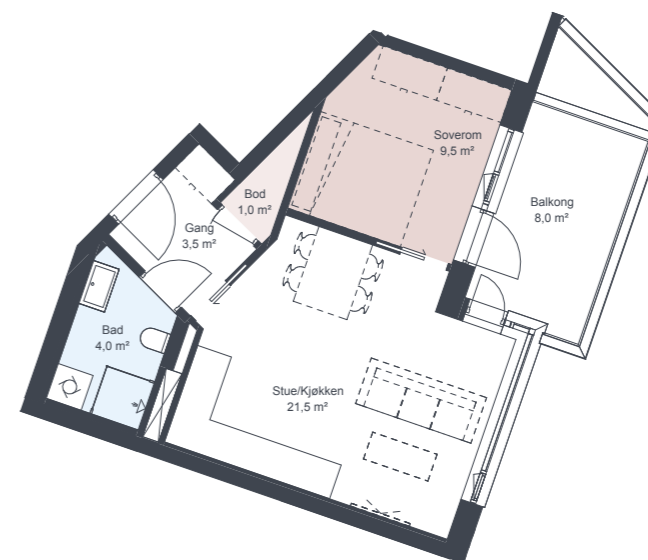
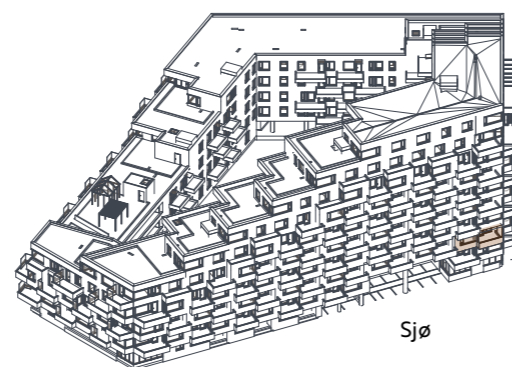
C0302

Rav blir levert for leiligheter i størrelser opp til 89 m². Her får du trestavs hvitpigmentert eikeparkett på alle gulv og fliser på badegulv og i dusjnisse. Kjøkkeninnredning blir levert av Sigdal, modell Vidde.

BRA-i: 44 m²
BRA-e: 5 m²
TBA: 8 m²
BRA total: 49 m²
Etasje: 3. etasje



Oversiktsplan i nord orientering



Sjø



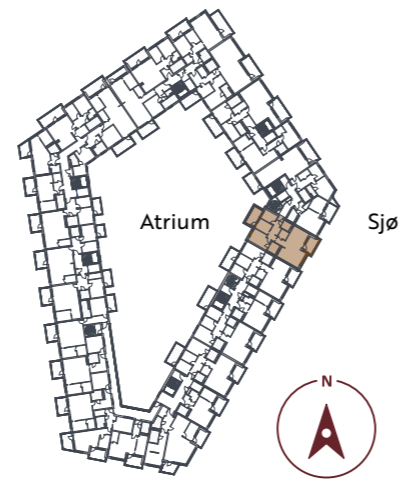


PERLE

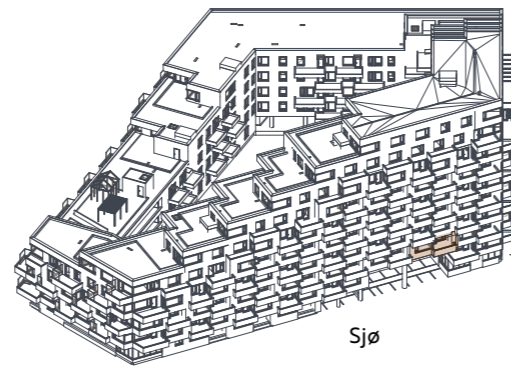
C0303

Perle blir levert for leiligheter i størrelser over 90 m².
 Her får du enstavs hvitpigmentert eikeparkett på alle gulv og fliser på bad og vaskerom. Kjøkkeninnredning blir levert av Sigdal, modell Uno.

BRA-i: 91 m²
 BRA-e: 5 m²
 TBA: 16,5 m²
 BRA total: 96 m²
 Etasje: 3. etasje



Oversiktsplan i nord orientering





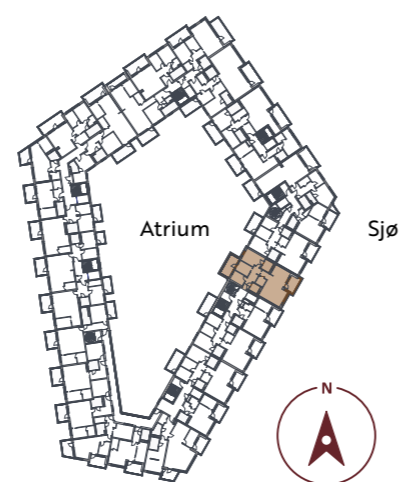
PERLE

D0301

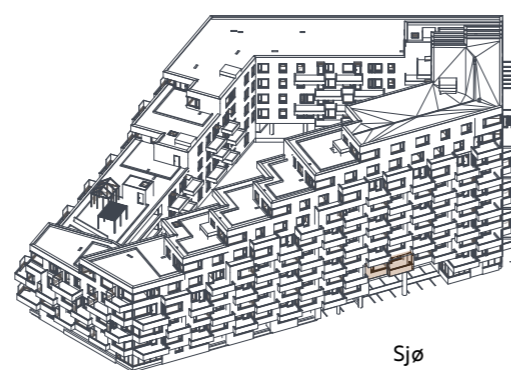
Perle blir levert for leiligheter i størrelser over 90 m².

Her får du enstavs hvitpigmentert eikeparkett på alle gulv og fliser på bad og vaskerom. Kjøkkeninnredning blir levert av Sigdal, modell Uno.

BRA-i: 91 m²
 BRA-e: 5 m²
 TBA: 17,5 m²
 BRA total: 96 m²
 Etasje: 3. etasje



Oversiktsplan i nord orientering



Sjø





PERLE

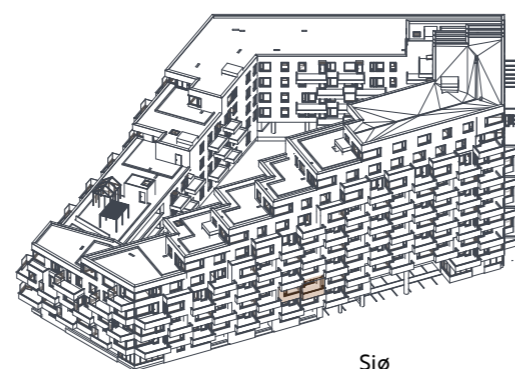
D0303

Perle blir levert for leiligheter i størrelser over 90 m².
 Her får du enstavs hvitpigmentert eikeparkett på alle gulv og fliser på bad og vaskerom. Kjøkkeninnredning blir levert av Sigdal, modell Uno.

BRA-i: 95 m²
 BRA-e: 5 m²
 TBA: 17,5 m²
 BRA total: 100 m²
 Etasje: 3. etasje



Oversiktsplan i nord orientering



Sjø



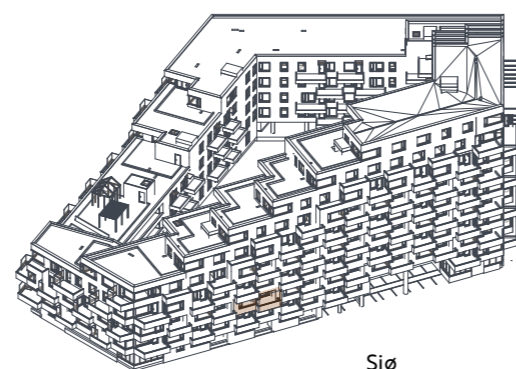


PERLE

E0301



Oversiktsplan i nord orientering



Perle blir levert for leiligheter i størrelser over 90 m².
Her får du enstavs hvitpigmentert eikeparkett på alle gulv og fliser på bad og vaskerom. Kjøkkeninnredning blir levert av Sigdal, modell Uno.

- BRA-i: 91 m²
- BRA-e: 5 m²
- TBA: 17,5 m²
- BRA total: 96 m²
- Etasje: 3. etasje



Sjø

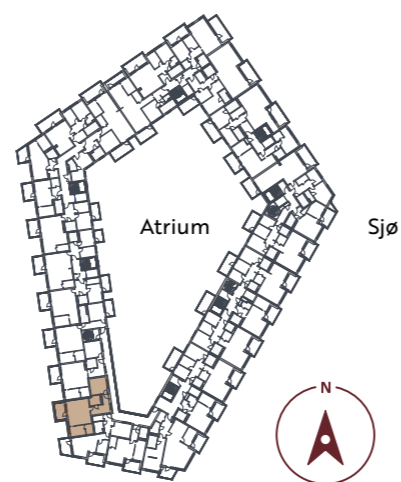


RAV

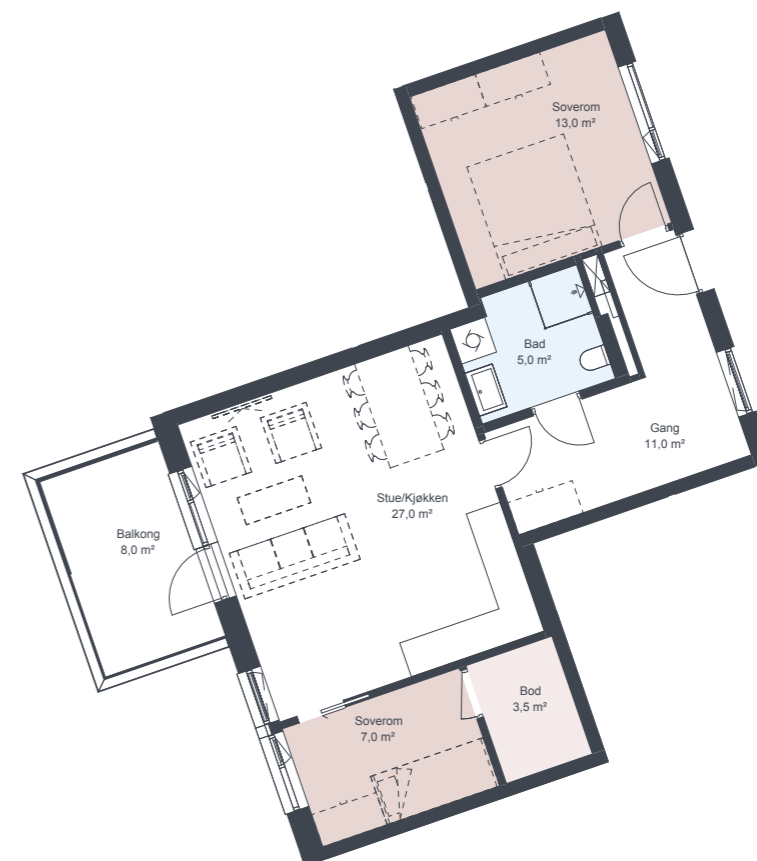
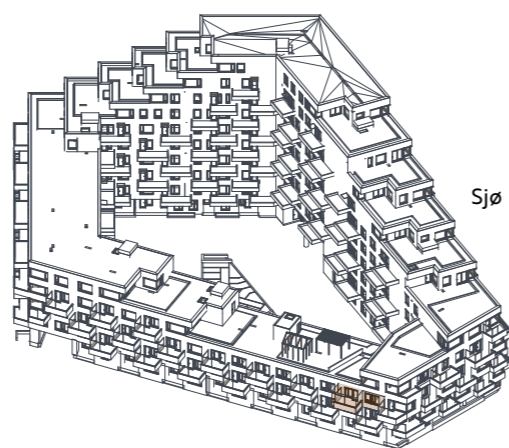
E0306

Rav blir levert for leiligheter i størrelser opp til 89 m². Her får du trestavs hvitpigmentert eikeparkett på alle gulv og fliser på badegulv og i dusjnise. Kjøkkeninnredning blir levert av Sigdal, modell Vidde.

BRA-i: 71 m²
BRA-e: 5 m²
TBA: 8 m²
BRA total: 76 m²
Etasje: 3. etasje



Oversiktsplan i nord orientering

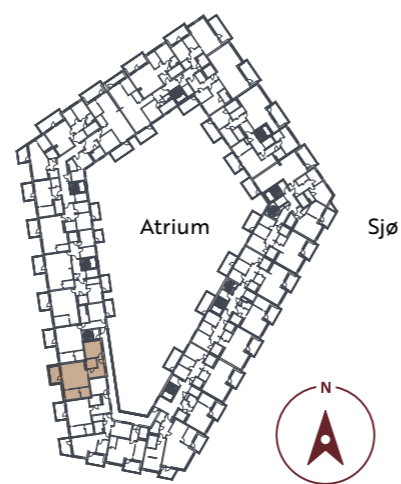


RAV

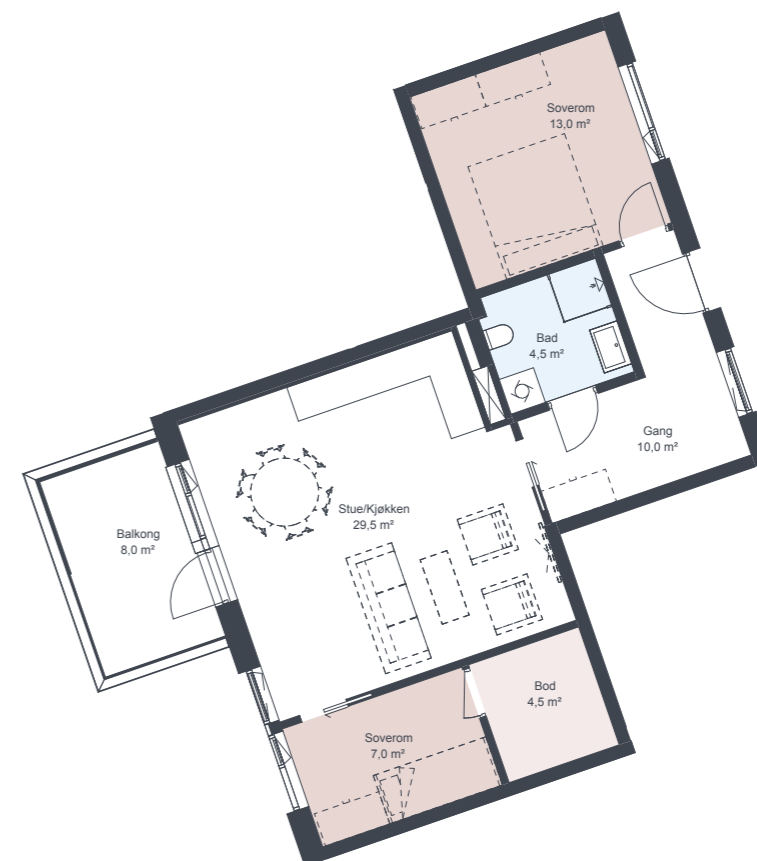
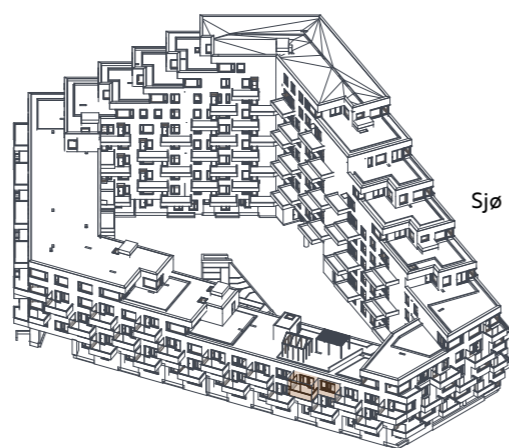
E0307

Rav blir levert for leiligheter i størrelser opp til 89 m². Her får du trestavs hvitpigmentert eikeparkett på alle gulv og fliser på badegulv og i dusjnisse. Kjøkkeninnredning blir levert av Sigdal, modell Vidde.

BRA-i: 73 m²
BRA-e: 5 m²
TBA: 8 m²
BRA total: 78 m²
Etasje: 3. etasje



Oversiktsplan i nord orientering

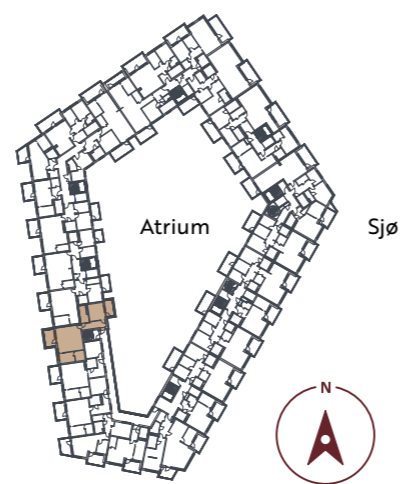


RAV

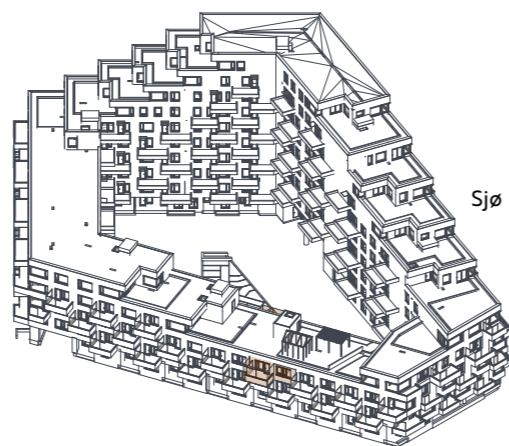
E0308

Rav blir levert for leiligheter i størrelser opp til 89 m². Her får du trestavs hvitpigmentert eikeparkett på alle gulv og fliser på badegulv og i dusjnisse. Kjøkkeninnredning blir levert av Sigdal, modell Vidde.

BRA-i: 72 m²
BRA-e: 5 m²
TBA: 14,5 m²
BRA total: 77 m²
Etasje: 3. etasje



Oversiktsplan i nord orientering



RAV

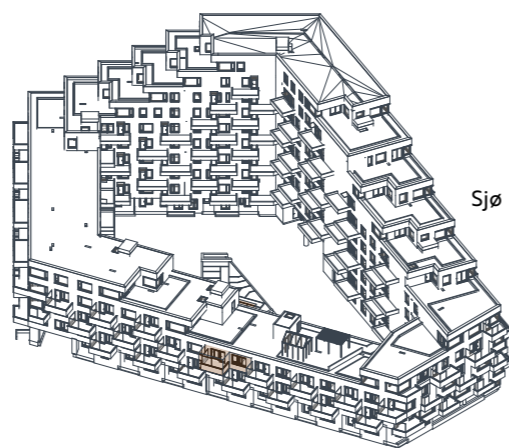
F0301

Rav blir levert for leiligheter i størrelser opp til 89 m². Her får du trestavs hvitpigmentert eikeparkett på alle gulv og fliser på badegulv og i dusjnisse. Kjøkkeninnredning blir levert av Sigdal, modell Vidde.

BRA-i: 73 m²
BRA-e: 5 m²
TBA: 14,5 m²
BRA total: 78 m²
Etasje: 3. etasje



Oversiktsplan i nord orientering



RAV

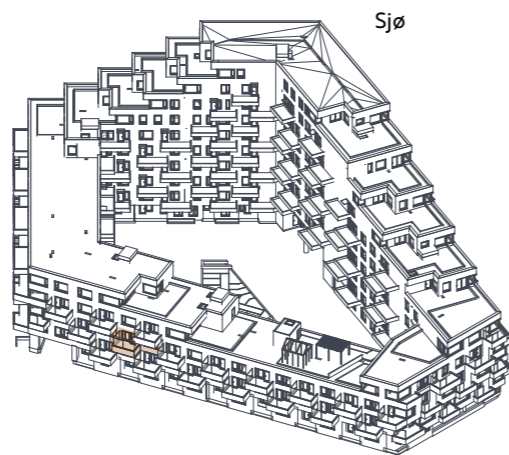
G0301

Rav blir levert for leiligheter i størrelser opp til 89 m². Her får du trestavs hvitpigmentert eikeparkett på alle gulv og fliser på badegulv og i dusjnisse. Kjøkkeninnredning blir levert av Sigdal, modell Vidde.

BRA-i: 76 m²
BRA-e: 5 m²
TBA: 14,5 m²
BRA total: 81 m²
Etasje: 3. etasje



Oversiktsplan i nord orientering



RAV

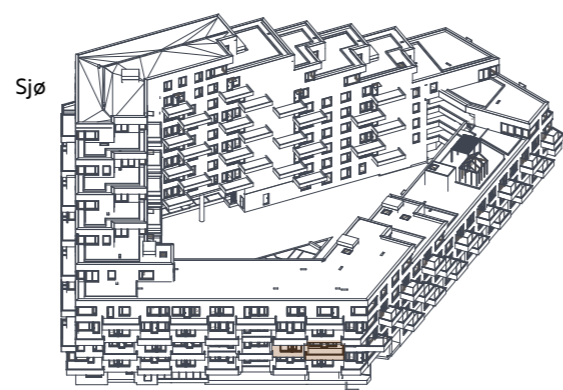
G0304

Rav blir levert for leiligheter i størrelser opp til 89 m². Her får du trestavs hvitpigmentert eikeparkett på alle gulv og fliser på badegulv og i dusjnisse. Kjøkkeninnredning blir levert av Sigdal, modell Vidde.

BRA-i: 76 m²
BRA-e: 5 m²
TBA: 14,5 m²
BRA total: 81 m²
Etasje: 3. etasje



Oversiktsplan i nord orientering



Sjø



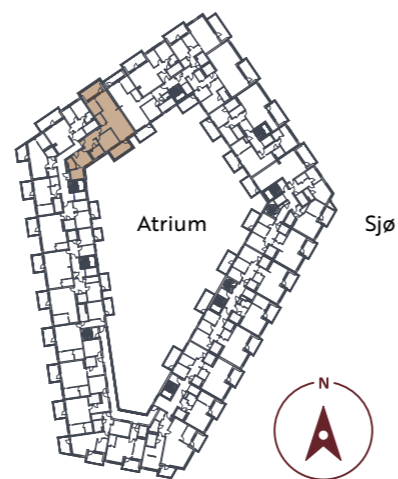


PERLE

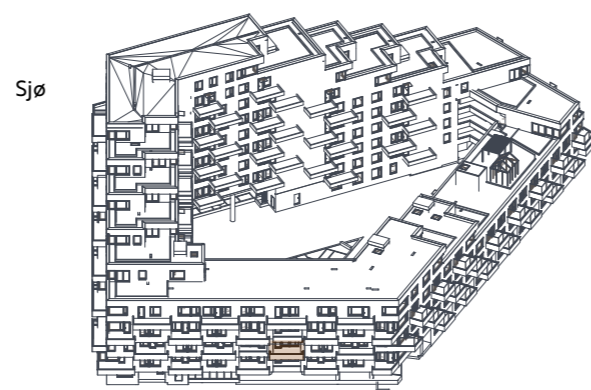
G0305

Perle blir levert for leiligheter i størrelser over 90 m².
 Her får du enstavs hvitpigmentert eikeparkett på alle gulv og fliser på bad og vaskerom. Kjøkkeninnredning blir levert av Sigdal, modell Uno.

- BRA-i: 110 m²
- BRA-e: 5 m²
- TBA: 21 m²
- BRA total: 115 m²
- Etasje: 3. etasje



Oversiktsplan i nord orientering



RAV

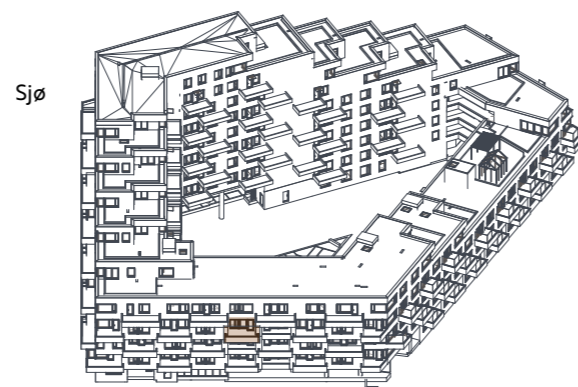
A0401

Rav blir levert for leiligheter i størrelser opp til 89 m². Her får du trestavs hvitpigmentert eikeparkett på alle gulv og fliser på badegulv og i dusjnische. Kjøkkeninnredning blir levert av Sigdal, modell Vidde.

BRA-i: 88 m²
BRA-e: 5 m²
TBA: 21 m²
BRA total: 93 m²
Etasje: 4. etasje



Oversiktsplan i nord orientering



Sjø



RAV

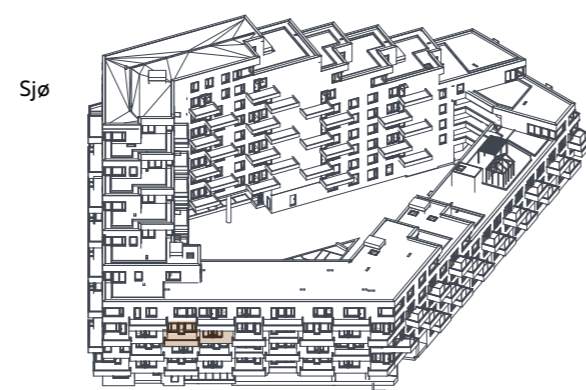
A0402

Rav blir levert for leiligheter i størrelser opp til 89 m². Her får du trestavs hvitpigmentert eikeparkett på alle gulv og fliser på badegulv og i dusjnisse. Kjøkkeninnredning blir levert av Sigdal, modell Vidde.

BRA-i: 71 m²
BRA-e: 5 m²
TBA: 11 m²
BRA total: 76 m²
Etasje: 4. etasje



Oversiktsplan i nord orientering



Sjø



RAV

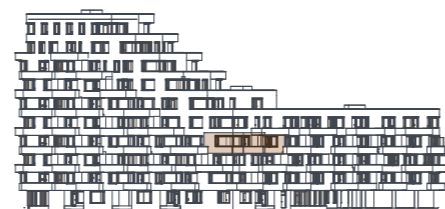
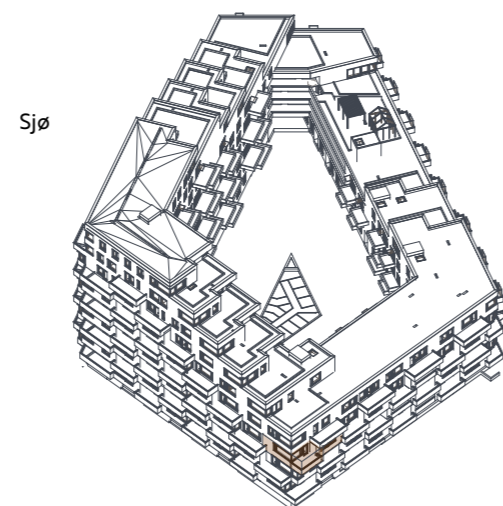
A0403

Rav blir levert for leiligheter i størrelser opp til 89 m². Her får du trestavs hvitpigmentert eikeparkett på alle gulv og fliser på badegulv og i dusjnisse. Kjøkkeninnredning blir levert av Sigdal, modell Vidde.

BRA-i: 71 m²
BRA-e: 5 m²
TBA: 9,5 m²
BRA total: 76 m²
Etasje: 4. etasje



Oversiktsplan i nord orientering





PERLE

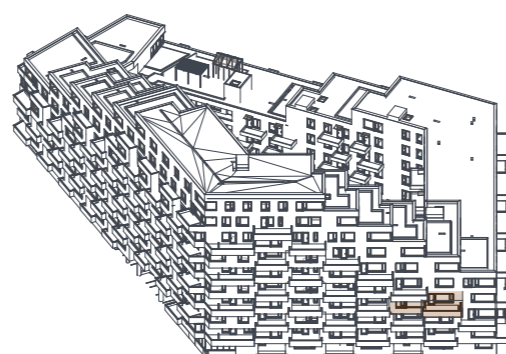
A0404

Perle blir levert for leiligheter i størrelser over 90 m².
 Her får du enstavs hvitpigmentert eikeparkett på alle gulv og fliser på bad og vaskerom. Kjøkkeninnredning blir levert av Sigdal, modell Uno.

- BRA-i: 115 m²
- BRA-e: 5 m²
- TBA: 23,5 m²
- BRA total: 120 m²
- Etasje: 4. etasje



Oversiktsplan i nord orientering



Sjø



Sjø





PERLE

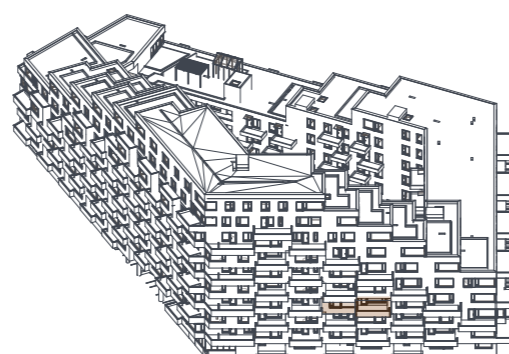
B0401

Perle blir levert for leiligheter i størrelser over 90 m².
 Her får du enstavs hvitpigmentert eikeparkett på alle gulv og fliser på bad og vaskerom. Kjøkkeninnredning blir levert av Sigdal, modell Uno.

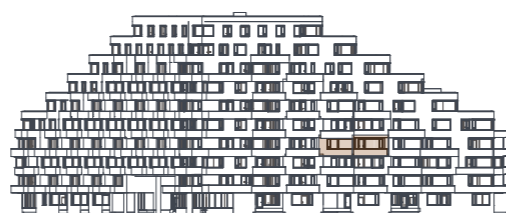
BRA-i: 101 m²
 BRA-e: 5 m²
 TBA: 21,5 m²
 BRA total: 106 m²
 Etasje: 4. etasje



Oversiktsplan i nord orientering



Sjø



Sjø





PERLE

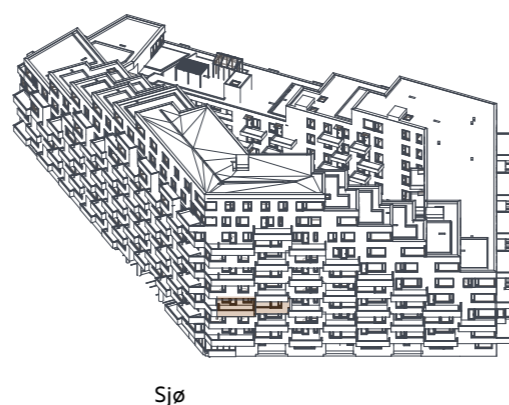
C0401

Perle blir levert for leiligheter i størrelser over 90 m².
 Her får du enstavs hvitpigmentert eikeparkett på alle gulv og fliser på bad og vaskerom. Kjøkkeninnredning blir levert av Sigdal, modell Uno.

BRA-i: 91 m²
 BRA-e: 5 m²
 TBA: 21,5 m²
 BRA total: 96 m²
 Etasje: 4. etasje



Oversiktsplan i nord orientering



Sjø



Sjø





PERLE

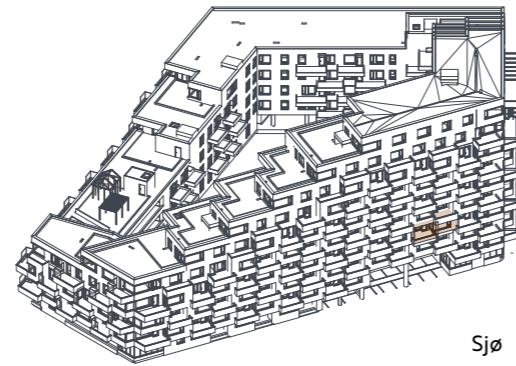
C0403

Perle blir levert for leiligheter i størrelser over 90 m².
 Her får du enstavs hvitpigmentert eikeparkett på alle gulv og fliser på bad og vaskerom. Kjøkkeninnredning blir levert av Sigdal, modell Uno.

BRA-i: 91 m²
 BRA-e: 5 m²
 TBA: 18 m²
 BRA total: 96 m²
 Etasje: 4. etasje



Oversiktsplan i nord orientering



Sjø



Sjø





PERLE

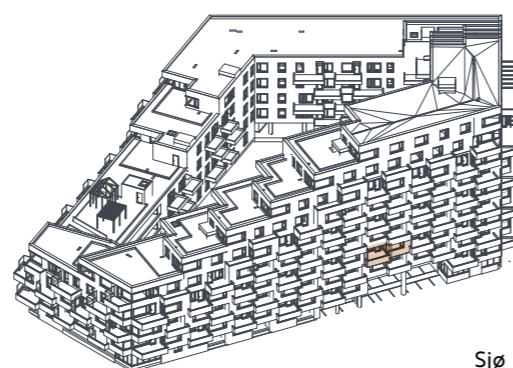
D0401

Perle blir levert for leiligheter i størrelser over 90 m².
 Her får du enstavs hvitpigmentert eikeparkett på alle gulv og fliser på bad og vaskerom. Kjøkkeninnredning blir levert av Sigdal, modell Uno.

BRA-i: 91 m²
 BRA-e: 5 m²
 TBA: 17,5 m²
 BRA total: 96 m²
 Etasje: 4. etasje



Oversiktsplan i nord orientering



Sjø



Sjø





PERLE

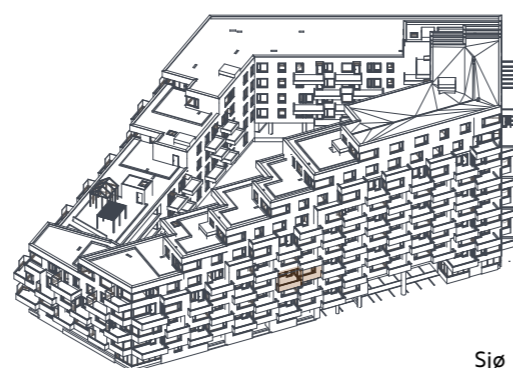
D0403

Perle blir levert for leiligheter i størrelser over 90 m².
 Her får du enstavs hvitpigmentert eikeparkett på alle gulv og fliser på bad og vaskerom. Kjøkkeninnredning blir levert av Sigdal, modell Uno.

BRA-i: 95 m²
 BRA-e: 5 m²
 TBA: 18 m²
 BRA total: 100 m²
 Etasje: 4. etasje



Oversiktsplan i nord orientering



Sjø



Sjø





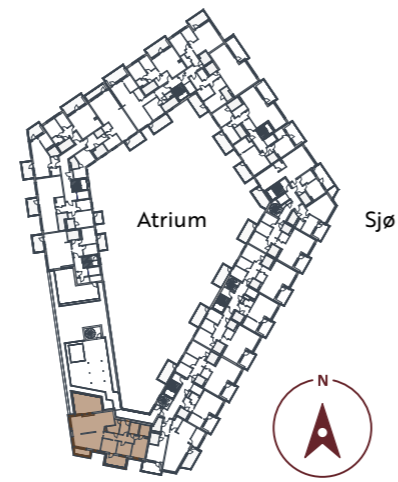
KORALL

E0404

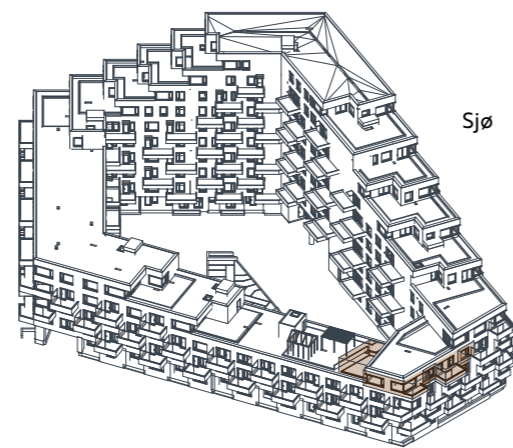
Korall blir levert for toppeiligheter med takterrasse.

Her får du enstavs hvitpigmentert eikeparkett på alle gulv og fliser på bad og vaskerom. Kjøkkeninnredning blir levert av Sigdal, modell Favn. Hvitevarer er inkludert i prisen.

BRA-i: 126 m²
BRA-e: 5 m²
TBA: 33 m²
BRA total: 131 m²
Etasje: 4. etasje



Oversiktsplan i nord orientering



Sjø





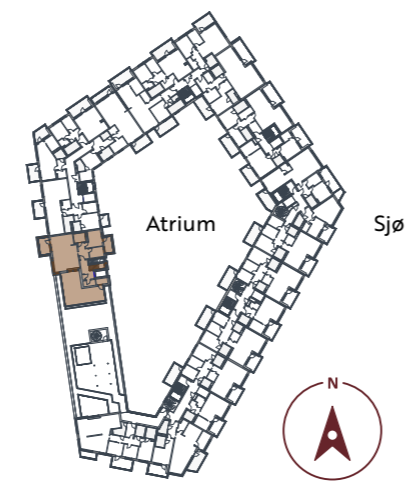
KORALL

F0401

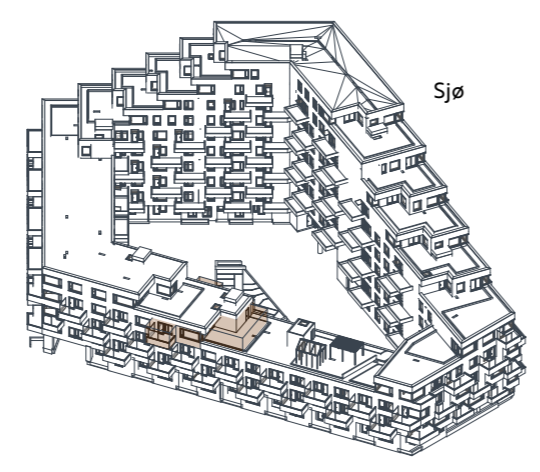
Korall blir levert for toppeiligheter med takterrasse.

Her får du enstavs hvitpigmentert eikeparkett på alle gulv og fliser på bad og vaskerom. Kjøkkeninnredning blir levert av Sigdal, modell Favn. Hvitevarer er inkludert i prisen.

- BRA-i: 97 m²
- BRA-e: 5 m²
- TBA: 58 m²
- BRA total: 102 m²
- Etasje: 4. etasje



Oversiktsplan i nord orientering



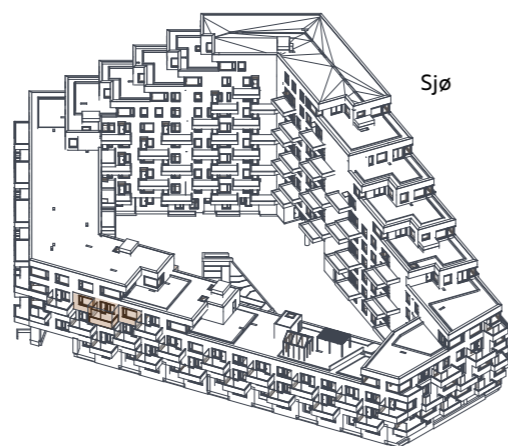


PERLE

G0401



Oversiktsplan i nord orientering



Perle blir levert for leiligheter i størrelser over 90 m². Her får du enstavs hvitpigmentert eikeparkett på alle gulv og fliser på bad og vaskerom. Kjøkkeninnredning blir levert av Sigdal, modell Uno.

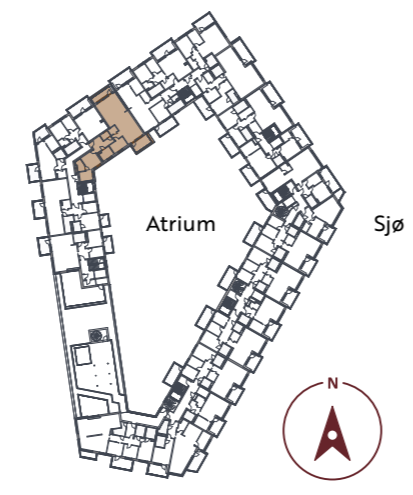
- BRA-i: 100 m²
- BRA-e: 5 m²
- TBA: 12,5 m²
- BRA total: 105 m²
- Etasje: 4. etasje



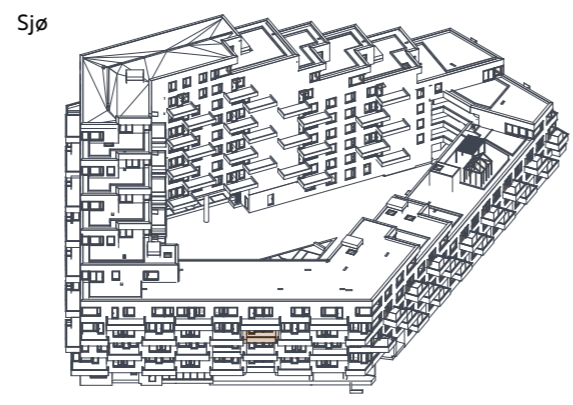


PERLE

G0404



Oversiktsplan i nord orientering



Perle blir levert for leiligheter i størrelser over 90 m². Her får du enstavs hvitpigmentert eikeparkett på alle gulv og fliser på bad og vaskerom. Kjøkkeninnredning blir levert av Sigdal, modell Uno.

- BRA-i: 111 m²
- BRA-e: 5 m²
- TBA: 15,5 m²
- BRA total: 116 m²
- Etasje: 4. etasje



Sjø



RAV

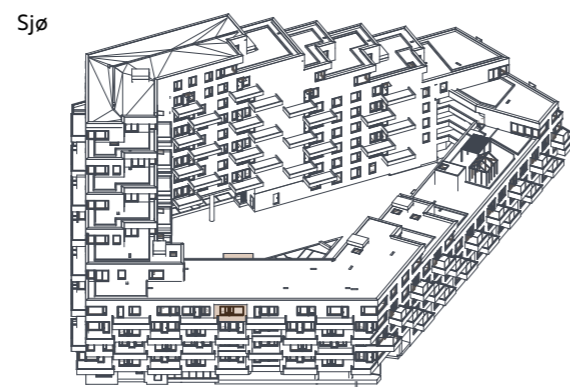
A0501

Rav blir levert for leiligheter i størrelser opp til 89 m². Her får du trestavs hvitpigmentert eikeparkett på alle gulv og fliser på badegulv og i dusjnisse. Kjøkkeninnredning blir levert av Sigdal, modell Vidde.

BRA-i: 88 m²
BRA-e: 5 m²
TBA: 9 m²
BRA total: 93 m²
Etasje: 5. etasje



Oversiktsplan i nord orientering



Sjø





PERLE

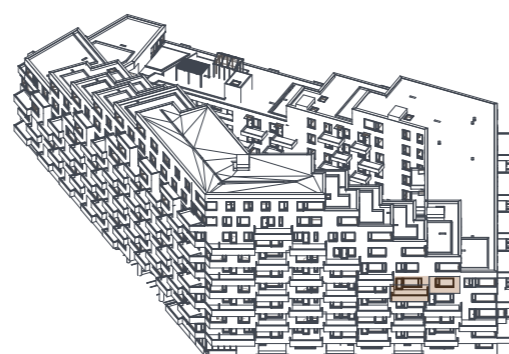
A0504

Perle blir levert for leiligheter i størrelser over 90 m².
 Her får du enstavs hvitpigmentert eikeparkett på alle gulv og fliser på bad og vaskerom. Kjøkkeninnredning blir levert av Sigdal, modell Uno.

BRA-i: 107 m²
 BRA-e: 5 m²
 TBA: 21,5 m²
 BRA total: 112 m²
 Etasje: 5. etasje



Oversiktsplan i nord orientering



Sjø



Sjø





PERLE

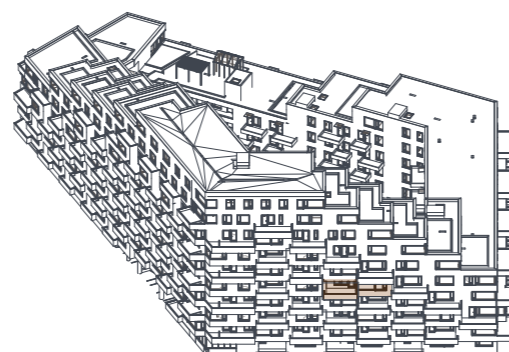
B0501

Perle blir levert for leiligheter i størrelser over 90 m². Her får du enstavs hvitpigmentert eikeparkett på alle gulv og fliser på bad og vaskerom. Kjøkkeninnredning blir levert av Sigdal, modell Uno.

- BRA-i: 101 m²
- BRA-e: 5 m²
- TBA: 10,5 m²
- BRA total: 106 m²
- Etasje: 5. etasje



Oversiktsplan i nord orientering



Sjø



Sjø



RAV

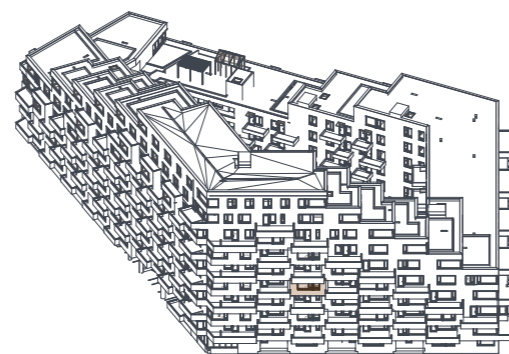
B0502

Rav blir levert for leiligheter i størrelser opp til 89 m². Her får du trestavs hvitpigmentert eikeparkett på alle gulv og fliser på badegulv og i dusjnisse. Kjøkkeninnredning blir levert av Sigdal, modell Vidde.

BRA-i: 66 m²
BRA-e: 5 m²
TBA: 9 m²
BRA total: 71 m²
Etasje: 5. etasje



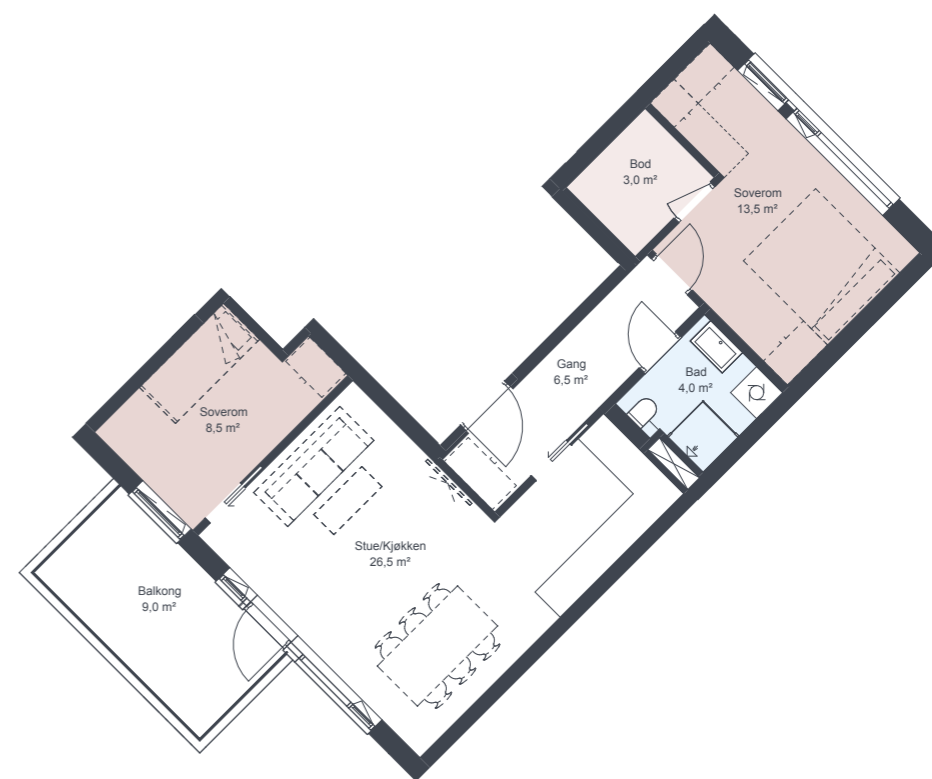
Oversiktsplan i nord orientering



Sjø



Sjø





PERLE

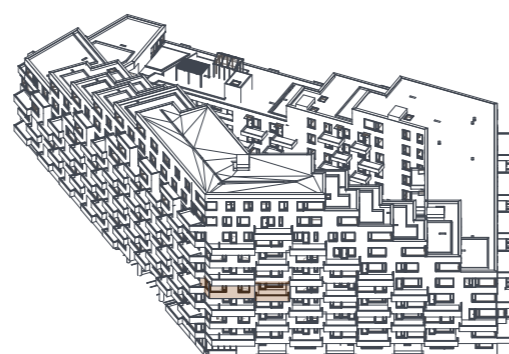
C0501

Perle blir levert for leiligheter i størrelser over 90 m².
 Her får du enstavs hvitpigmentert eikeparkett på alle gulv og fliser på bad og vaskerom. Kjøkkeninnredning blir levert av Sigdal, modell Uno.

BRA-i: 97 m²
 BRA-e: 5 m²
 TBA: 19,5 m²
 BRA total: 102 m²
 Etasje: 5. etasje



Oversiktsplan i nord orientering



Sjø



Sjø



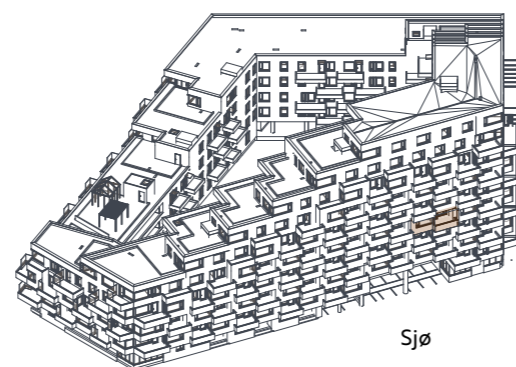


PERLE

C0503



Oversiktsplan i nord orientering



Perle blir levert for leiligheter i størrelser over 90 m².

Her får du enstavs hvitpigmentert eikeparkett på alle gulv og fliser på bad og vaskerom. Kjøkkeninnredning blir levert av Sigdal, modell Uno.

BRA-i: 91 m²

BRA-e: 5 m²

TBA: 16,5 m²

BRA total: 96 m²

Etasje: 5. etasje



Sjø





PERLE

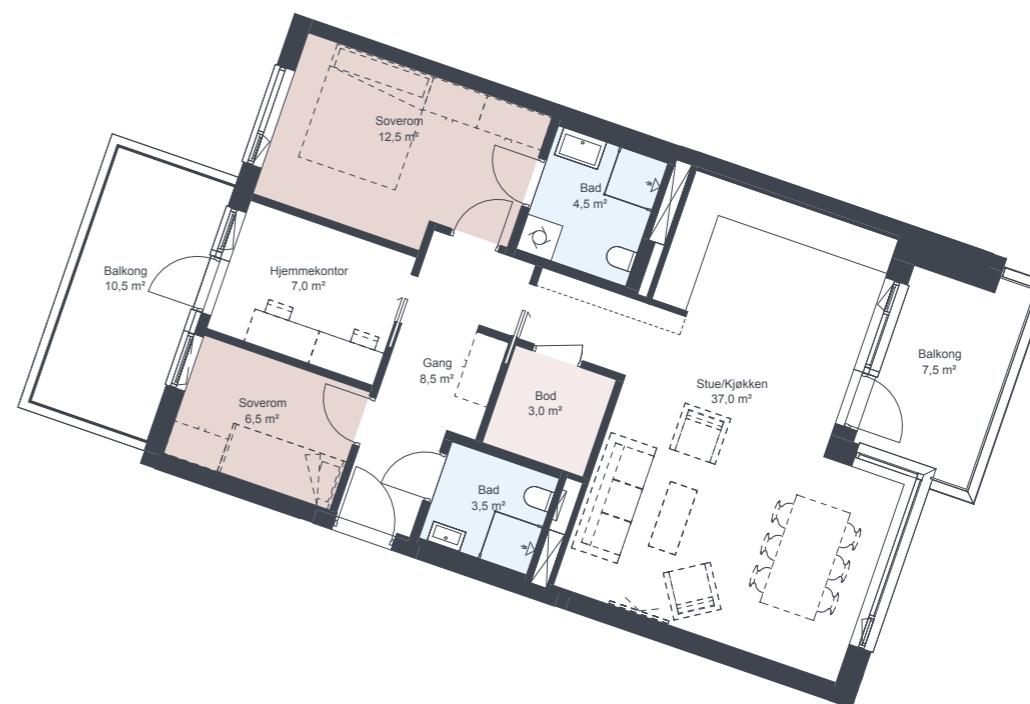
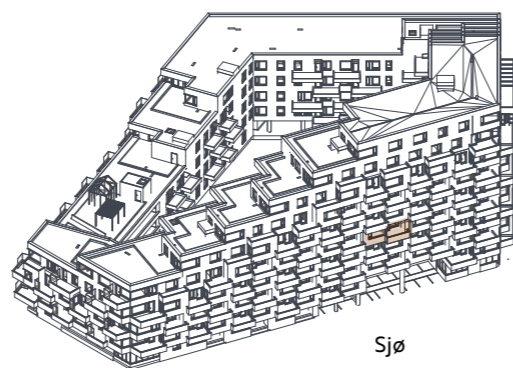
D0501

Perle blir levert for leiligheter i størrelser over 90 m².
 Her får du enstavs hvitpigmentert eikeparkett på alle gulv og fliser på bad og vaskerom. Kjøkkeninnredning blir levert av Sigdal, modell Uno.

- BRA-i: 91 m²
- BRA-e: 5 m²
- TBA: 18 m²
- BRA total: 96 m²
- Etasje: 5. etasje



Oversiktsplan i nord orientering





PERLE

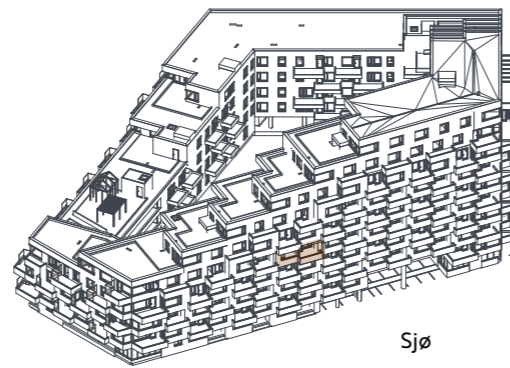
D0503

Perle blir levert for leiligheter i størrelser over 90 m².
 Her får du enstavs hvitpigmentert eikeparkett på alle gulv og fliser på bad og vaskerom. Kjøkkeninnredning blir levert av Sigdal, modell Uno.

BRA-i: 95 m²
 BRA-e: 5 m²
 TBA: 18 m²
 BRA total: 100 m²
 Etasje: 5. etasje



Oversiktsplan i nord orientering



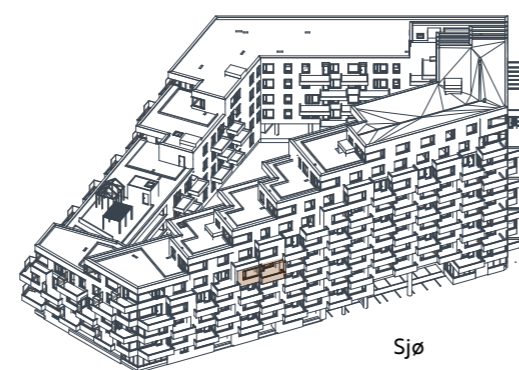


PERLE

E0501



Oversiktsplan i nord orientering



Perle blir levert for leiligheter i størrelser over 90 m².

Her får du enstavs hvitpigmentert eikeparkett på alle gulv og fliser på bad og vaskerom. Kjøkkeninnredning blir levert av Sigdal, modell Uno.

- BRA-i: 91 m²
- BRA-e: 5 m²
- TBA: 18 m²
- BRA total: 96 m²
- Etasje: 5. etasje



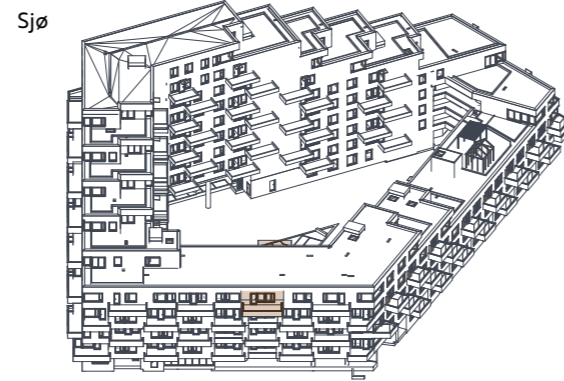


PERLE

G0503



Oversiktsplan i nord orientering



Perle blir levert for leiligheter i størrelser over 90 m². Her får du enstavs hvitpigmentert eikeparkett på alle gulv og fliser på bad og vaskerom. Kjøkkeninnredning blir levert av Sigdal, modell Uno.

- BRA-i: 111 m²
- BRA-e: 5 m²
- TBA: 24,5 m²
- BRA total: 116 m²
- Etasje: 5. etasje





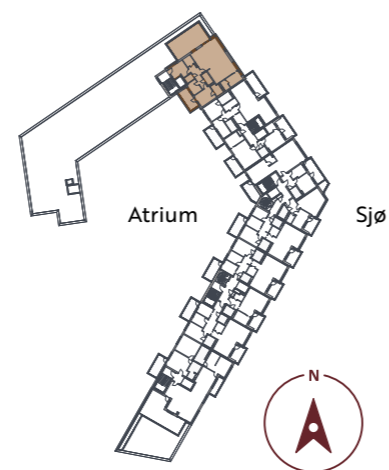
KORALL

A0601

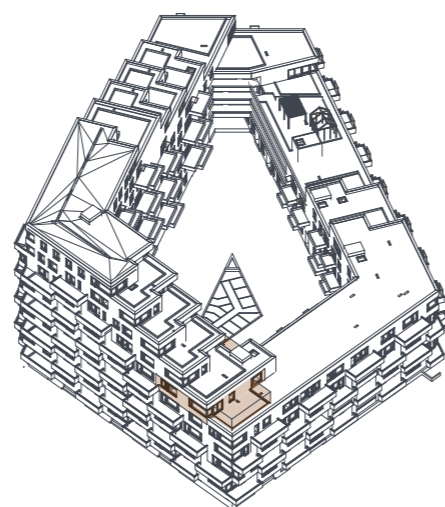
Korall blir levert for toppeiligheter med takterrasse.

Her får du enstavs hvitpigmentert eikeparkett på alle gulv og fliser på bad og vaskerom. Kjøkkeninnredning blir levert av Sigdal, modell Favn. Hvitevarer er inkludert i prisen.

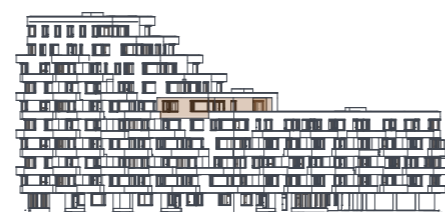
- BRA-i: 124 m²
- BRA-e: 5 m²
- TBA: 47,5 m²
- BRA total: 129 m²
- Etasje: 6. etasje



Oversiktsplan i nord orientering



Sjø



Sjø





PERLE

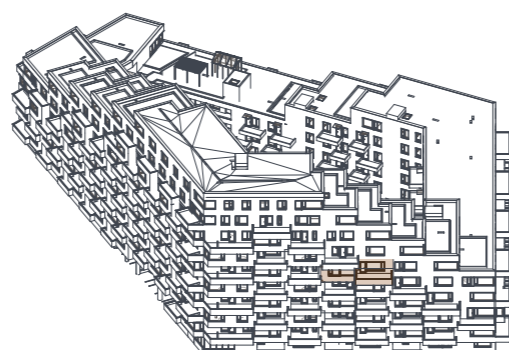
B0601

Perle blir levert for leiligheter i størrelser over 90 m².
 Her får du enstavs hvitpigmentert eikeparkett på alle gulv og fliser på bad og vaskerom. Kjøkkeninnredning blir levert av Sigdal, modell Uno.

- BRA-i: 101 m²
- BRA-e: 5 m²
- TBA: 23 m²
- BRA total: 106 m²
- Etasje: 6. etasje



Oversiktsplan i nord orientering



Sjø



Sjø



RAV

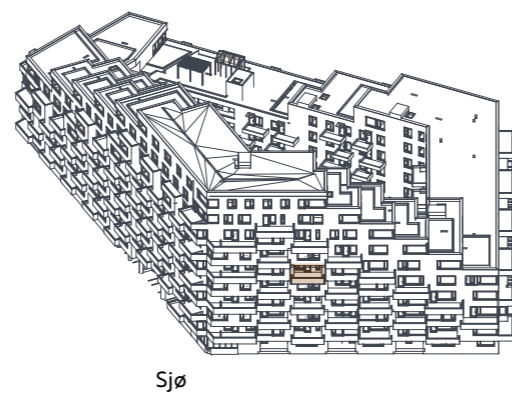
B0602

Rav blir levert for leiligheter i størrelser opp til 89 m². Her får du trestavs hvitpigmentert eikeparkett på alle gulv og fliser på badegulv og i dusjnisse. Kjøkkeninnredning blir levert av Sigdal, modell Vidde.

BRA-i: 59 m²
BRA-e: 5 m²
TBA: 19,5 m²
BRA total: 64 m²
Etasje: 6. etasje



Oversiktsplan i nord orientering





PERLE

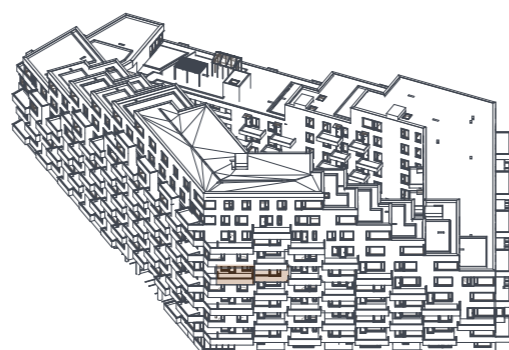
C0601

Perle blir levert for leiligheter i størrelser over 90 m². Her får du enstavs hvitpigmentert eikeparkett på alle gulv og fliser på bad og vaskerom. Kjøkkeninnredning blir levert av Sigdal, modell Uno.

- BRA-i: 90 m²
- BRA-e: 5 m²
- TBA: 21,5 m²
- BRA total: 95 m²
- Etasje: 6. etasje



Oversiktsplan i nord orientering



Sjø



Sjø



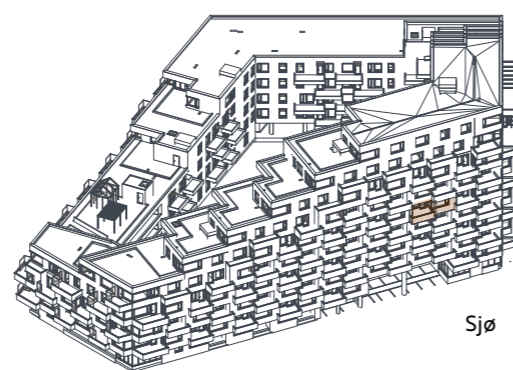


PERLE

C0603



Oversiktsplan i nord orientering



Perle blir levert for leiligheter i størrelser over 90 m².
Her får du enstavs hvitpigmentert eikeparkett på alle gulv og fliser på bad og vaskerom. Kjøkkeninnredning blir levert av Sigdal, modell Uno.

- BRA-i: 91 m²
- BRA-e: 5 m²
- TBA: 18 m²
- BRA total: 96 m²
- Etasje: 6. etasje



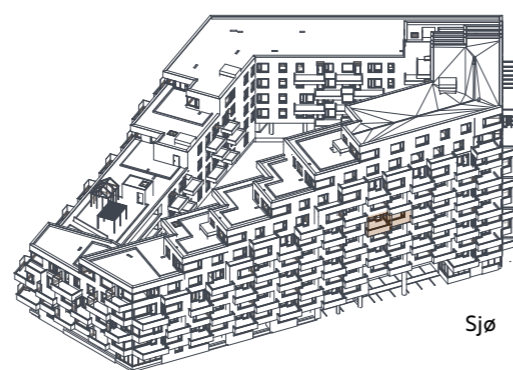


PERLE

D0601



Oversiktsplan i nord orientering



Perle blir levert for leiligheter i størrelser over 90 m². Her får du enstavs hvitpigmentert eikeparkett på alle gulv og fliser på bad og vaskerom. Kjøkkeninnredning blir levert av Sigdal, modell Uno.

- BRA-i: 91 m²
- BRA-e: 5 m²
- TBA: 18 m²
- BRA total: 96 m²
- Etasje: 6. etasje



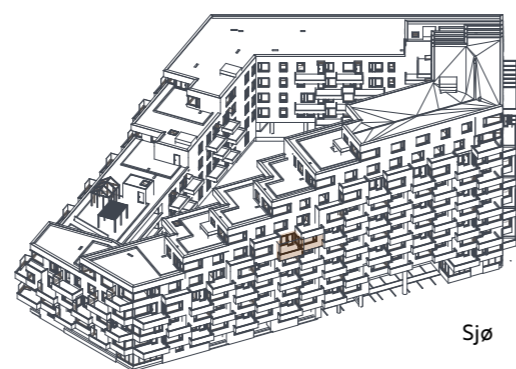


PERLE

D0603



Oversiktsplan i nord orientering



Perle blir levert for leiligheter i størrelser over 90 m². Her får du enstavs hvitpigmentert eikeparkett på alle gulv og fliser på bad og vaskerom. Kjøkkeninnredning blir levert av Sigdal, modell Uno.

- BRA-i: 95 m²
- BRA-e: 5 m²
- TBA: 18 m²
- BRA total: 100 m²
- Etasje: 6. etasje

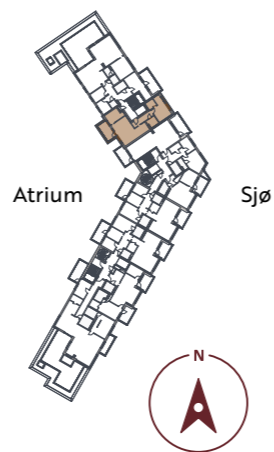


RAV

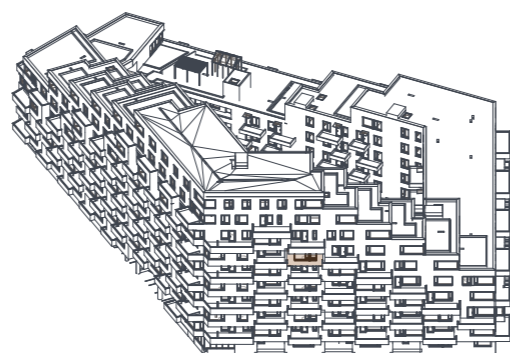
B0702

Rav blir levert for leiligheter i størrelser opp til 89 m². Her får du trestavs hvitpigmentert eikeparkett på alle gulv og fliser på badegulv og i dusjnisse. Kjøkkeninnredning blir levert av Sigdal, modell Vidde.

BRA-i: 66 m²
BRA-e: 5 m²
TBA: 9 m²
BRA total: 71 m²
Etasje: 7. etasje



Oversiktsplan i nord orientering



Sjø



Sjø



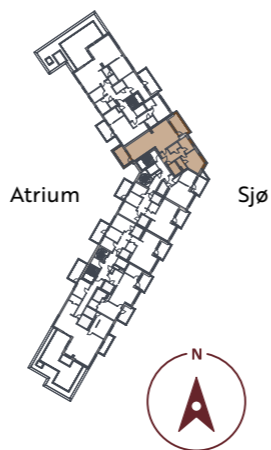


PERLE

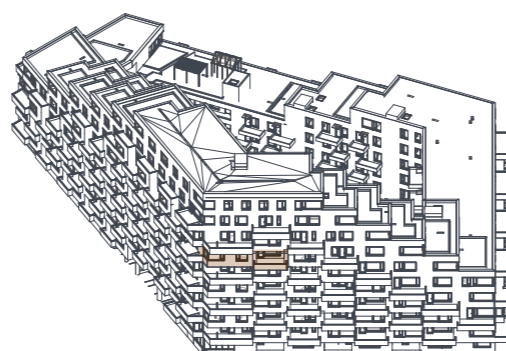
C0701

Perle blir levert for leiligheter i størrelser over 90 m².
 Her får du enstavs hvitpigmentert eikeparkett på alle gulv og fliser på bad og vaskerom. Kjøkkeninnredning blir levert av Sigdal, modell Uno.

- BRA-i: 91 m²
- BRA-e: 5 m²
- TBA: 18 m²
- BRA total: 96 m²
- Etasje: 7. etasje



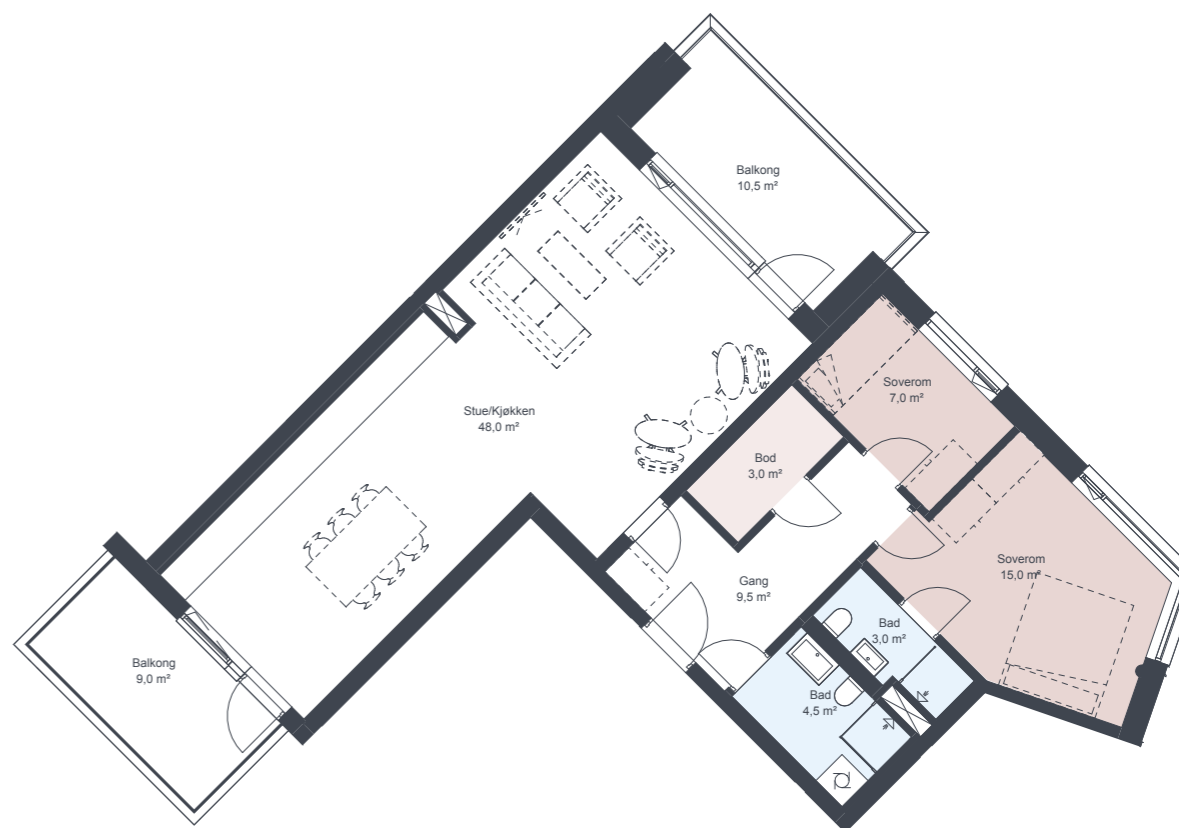
Oversiktsplan i nord orientering



Sjø



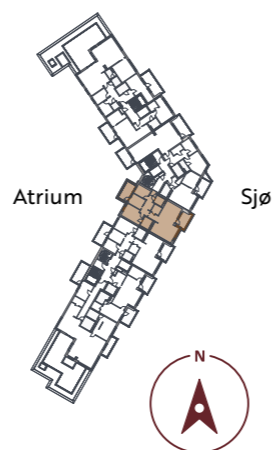
Sjø



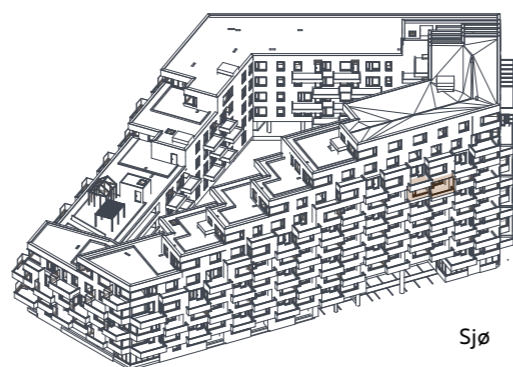


PERLE

C0703



Oversiktsplan i nord orientering



Perle blir levert for leiligheter i størrelser over 90 m².
Her får du enstavs hvitpigmentert eikeparkett på alle gulv og fliser på bad og vaskerom. Kjøkkeninnredning blir levert av Sigdal, modell Uno.

BRA-i: 91 m²
BRA-e: 5 m²
TBA: 16,5 m²
BRA total: 96 m²
Etasje: 7. etasje



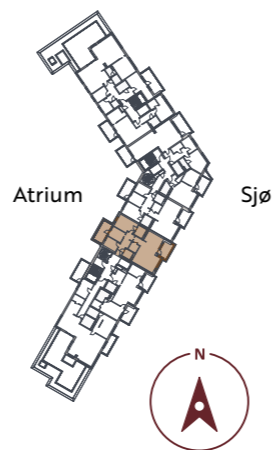


PERLE

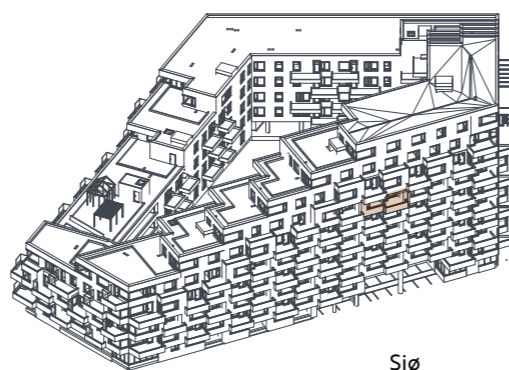
D0701

Perle blir levert for leiligheter i størrelser over 90 m².
 Her får du enstavs hvitpigmentert eikeparkett på alle gulv og fliser på bad og vaskerom. Kjøkkeninnredning blir levert av Sigdal, modell Uno.

BRA-i: 91 m²
 BRA-e: 5 m²
 TBA: 18 m²
 BRA total: 96 m²
 Etasje: 7. etasje



Oversiktsplan i nord orientering



Sjø



Sjø





KORALL

B0801

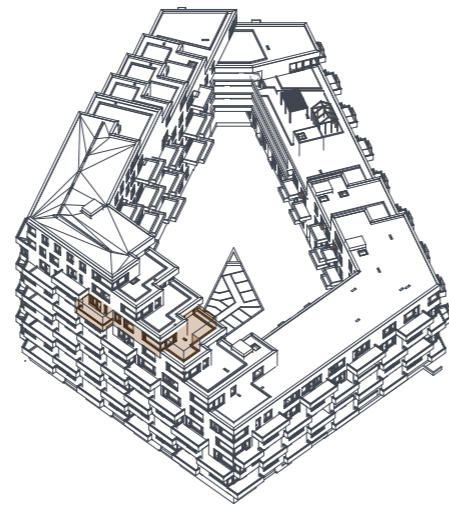
Korall blir levert for toppeiligheter med takterrasse.

Her får du enstavs hvitpigmentert eikeparkett på alle gulv og fliser på bad og vaskerom. Kjøkkeninnredning blir levert av Sigdal, modell Favn. Hvitevarer er inkludert i prisen.

BRA-i: 141 m²
BRA-e: 5 m²
TBA: 58 m²
BRA total: 146 m²
Etasje: 8. etasje



Oversiktsplan i nord orientering



Sjø



Sjø





PERLE

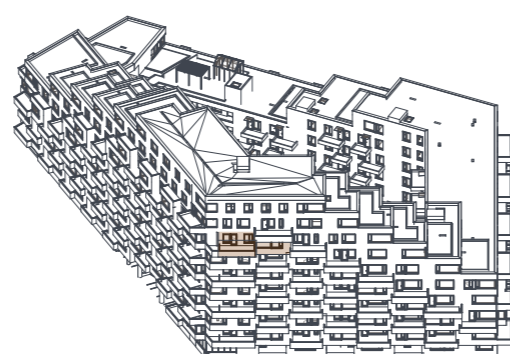
C0801

Perle blir levert for leiligheter i størrelser over 90 m².
 Her får du enstavs hvitpigmentert eikeparkett på alle gulv og fliser på bad og vaskerom. Kjøkkeninnredning blir levert av Sigdal, modell Uno.

BRA-i: 91 m²
 BRA-e: 5 m²
 TBA: 21,5 m²
 BRA total: 96 m²
 Etasje: 8. etasje



Oversiktsplan i nord orientering



Sjø



Sjø





PERLE

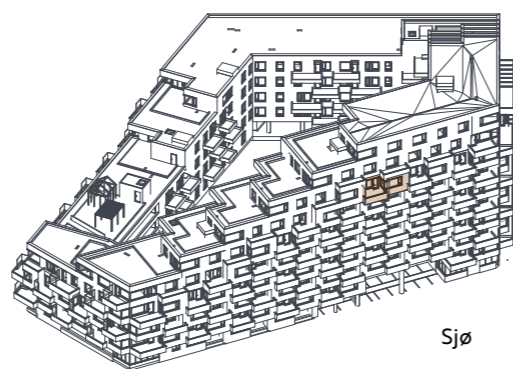
D0801

Perle blir levert for leiligheter i størrelser over 90 m².
 Her får du enstavs hvitpigmentert eikeparkett på alle gulv og fliser på bad og vaskerom. Kjøkkeninnredning blir levert av Sigdal, modell Uno.

BRA-i: 91 m²
 BRA-e: 5 m²
 TBA: 17,5 m²
 BRA total: 96 m²
 Etasje: 8. etasje



Oversiktsplan i nord orientering



KORALL

B0802

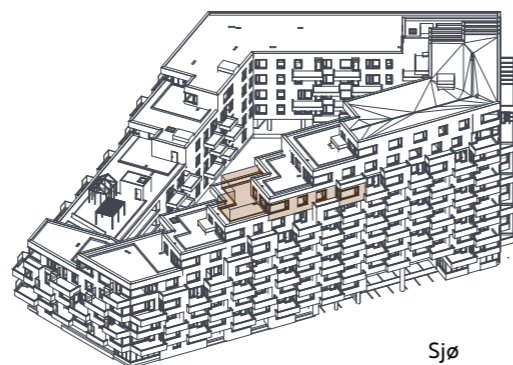
Korall blir levert for toppeiligheter med takterrasse.

Her får du enstavs hvitpigmentert eikeparkett på alle gulv og fliser på bad og vaskerom. Kjøkkeninnredning blir levert av Sigdal, modell Favn. Hvitevarer er inkludert i prisen.

BRA-i: 121 m²
BRA-e: 5 m²
TBA: 57,5 m²
BRA total: 126 m²
Etasje: 8. etasje



Oversiktsplan i nord orientering



KORALL

C0901

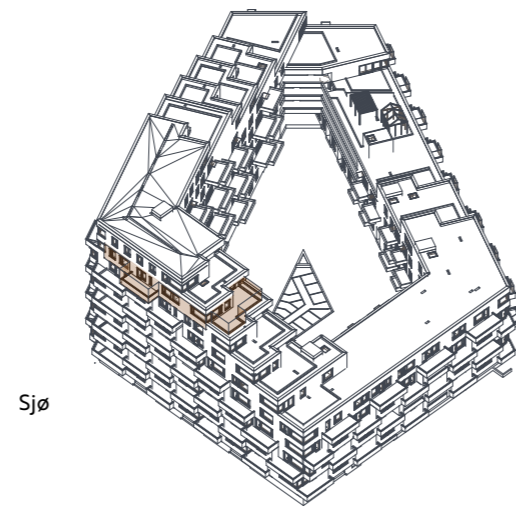
Korall blir levert for toppeiligheter med takterrasse.

Her får du enstavs hvitpigmentert eikeparkett på alle gulv og fliser på bad og vaskerom. Kjøkkeninnredning blir levert av Sigdal, modell Favn. Hvitevarer er inkludert i prisen.

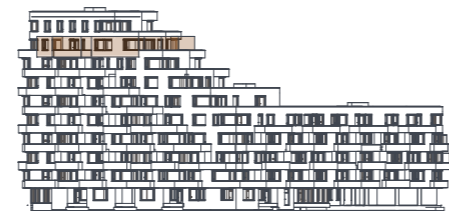
BRA-i: 183 m²
BRA-e: 5 m²
TBA: 59,5 m²
BRA total: 188 m²
Etasje: 9. etasje



Oversiktsplan i nord orientering



Sjø



Sjø





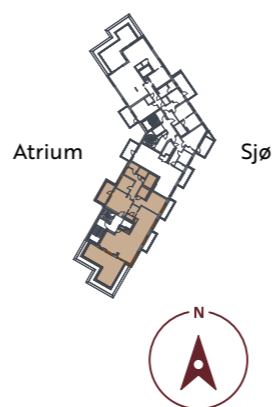
KORALL

D0901

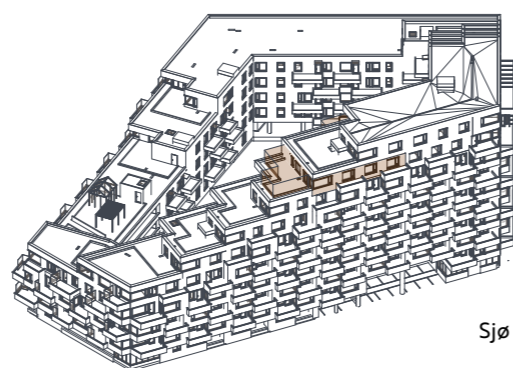
Korall blir levert for toppeiligheter med takterrasse.

Her får du enstavs hvitpigmentert eikeparkett på alle gulv og fliser på bad og vaskerom. Kjøkkeninnredning blir levert av Sigdal, modell Favn. Hvitevarer er inkludert i prisen.

BRA-i: 168 m²
 BRA-e: 5 m²
 TBA: 51 m²
 BRA total: 173 m²
 Etasje: 9. etasje



Oversiktsplan i nord orientering





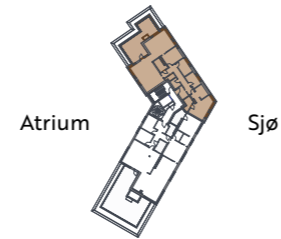
KORALL

C1001

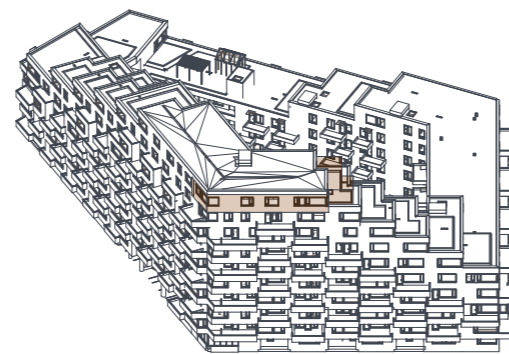
Korall blir levert for toppeiligheter med takterrasse.

Her får du enstavs hvitpigmentert eikeparkett på alle gulv og fliser på bad og vaskerom. Kjøkkeninnredning blir levert av Sigdal, modell Favn. Hvitevarer er inkludert i prisen.

BRA-i: 148 m²
BRA-e: 5 m²
TBA: 35 m²
BRA total: 153 m²
Etasje: 10. etasje



Oversiktsplan i nord orientering



Sjø



Sjø



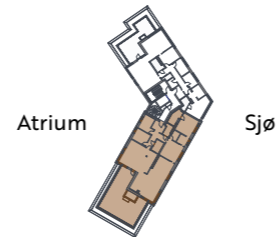
KORALL

C1002

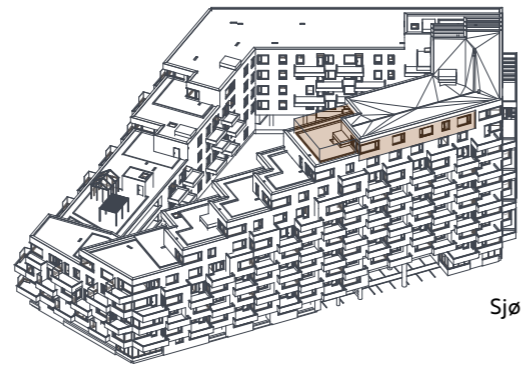
**Korall blir levert for
toppleiligheter med
takterrasse.**

Her får du enstavs
hvitpigmentert eikeparkett på
alle gulv og fliser på bad og
vaskerom. Kjøkkeninnredning
blir levert av Sigdal, modell
Favn. Hvitevarer er inkludert
i prisen.

BRA-i: 183 m²
BRA-e: 5 m²
TBA: 67,5 m²
BRA total: 188 m²
Etasje: 10. etasje



Oversiktsplan i nord orientering



Sjø



ERFARNE UTBYGGERE - DU ER I DE TRYGGESTE HENDER

Det er Bane NOR Eiendom og INEO Eiendom som utvikler og selger leilighetene i Diamanten. Vi er svært opptatt av at prosjektene våre skal være godt lokalt forankret. Målet er alltid at omgivelsene skal oppleve utviklingen som et løft – med kvalitet som varer og som et bidrag til gode nabolag. Og historien viser at vi lykkes.

BANE NOR
EIENDOM

INEO
EIENDOM

Konsept, ide og visualisering ved ENSIGN

FORBEHOLD: Alle illustrasjoner, tegninger og foto er kun ment å gi inntrykk av ferdig bebyggelse, og er ikke bindende for utformingen av den endelige bebyggelsen. Det kan således inneholde elementer som ikke inngår i utbyggers leveranse, både når det gjelder utvendige forhold og innredning. All informasjon er derfor gitt med forbehold om rett for utbygger til å foreta mindre endringer. Dersom det er avvik mellom endelig leveranse beskrivelse og tegninger i prospektet/ websiden er det den endelige leveransebeskrivelsen som gjelder. Det tas forbehold om trykkfeil og myndighetenes endringer av gjeldende regler og forskrifter.

Datert 20.05.2026.

KONTAKT

*Spørsmål om Diamanten?
Vi tar gjerne en boligprat!*



Eirin Hovland Hollund
BOLIGSELGER
909 17 628
eirin@ineoeiendom.no



Emilie Frafjord
BOLIGSELGER
954 69 575
emilie@ineoeiendom.no



Espen Grastveit
EIENDOMSMEGLER
997 03 170
espen.grastveit@emlsr.no

INEO
EIENDOM

EiendomsMegler

FINANSIERING



Geir Ove Larsen
ØKONOMISK RÅDGIVER
415 89 701
Geir.Ove.Larsen@sblsornorge.no

SpareBank
SØR-NORGE



DIAMANTEN-PARADIS.NO